



MUNICIPIO: MUNICIPIO DE JIQUIPILCO, 0027

2 Notas a los Estados Financieros
Periodo del 01 al 30 de junio de 2024

2.2 Notas de Memoria (Cuentas de Orden)		COMENTARIO
CUENTAS DE ORDEN CONTABLES Y PRESUPUESTARIAS (1)		
Contables:		
Valores	0.00	ESTE TIPO DE CUENTAS NO MUESTRAN SALDO NI MOVIMIENTOS AL CIERRE DEL PRESENTE MES
Emisión de obligaciones	0.00	ESTE TIPO DE CUENTAS NO MUESTRAN SALDO NI MOVIMIENTOS AL CIERRE DEL PRESENTE MES
Avales y Garantías	0.00	ESTE TIPO DE CUENTAS NO MUESTRAN SALDO NI MOVIMIENTOS AL CIERRE DEL PRESENTE MES
Juicios	0.00	ESTE TIPO DE CUENTAS NO MUESTRAN SALDO NI MOVIMIENTOS AL CIERRE DEL PRESENTE MES
Contratos para Inversión Mediante Proyectos para Prestación	0.00	ESTE TIPO DE CUENTAS NO MUESTRAN SALDO NI MOVIMIENTOS AL CIERRE DEL PRESENTE MES
Bienes en concesión y en comodato	0.00	ESTE TIPO DE CUENTAS NO MUESTRAN SALDO NI MOVIMIENTOS AL CIERRE DEL PRESENTE MES
Presupuestarias:		
Cuentas de Ingresos		
	0.00	
LEY DE INGRESOS ESTIMADA (8110)	399,147,200.00	REPRESENTA EL SALDO DE PRESUPUESTO DE INGRESOS AUTORIZADO POR EL AYUNTAMIENTO DEL MUNICIPIO
INGRESOS Y OTROS BENEFICIOS	399,147,200.00	REPRESENTA EL SALDO DE PRESUPUESTO DE INGRESOS AUTORIZADO POR EL AYUNTAMIENTO DEL MUNICIPIO
Ingresos de Gestión	19,736,000.00	REPRESENTA EL SALDO DE PRESUPUESTO DE INGRESOS AUTORIZADO POR EL AYUNTAMIENTO DEL MUNICIPIO
Impuestos	12,658,000.00	REPRESENTA EL SALDO DE PRESUPUESTO DE INGRESOS AUTORIZADO POR EL AYUNTAMIENTO DEL MUNICIPIO
Cuotas y Aportaciones de Seguridad Social	0.00	REPRESENTA EL SALDO DE PRESUPUESTO DE INGRESOS AUTORIZADO POR EL AYUNTAMIENTO DEL MUNICIPIO
Contribuciones de Mejoras	10,000.00	REPRESENTA EL SALDO DE PRESUPUESTO DE INGRESOS AUTORIZADO POR EL AYUNTAMIENTO DEL MUNICIPIO
Derechos	6,093,600.00	REPRESENTA EL SALDO DE PRESUPUESTO DE INGRESOS AUTORIZADO POR EL AYUNTAMIENTO DEL MUNICIPIO
Productos	643,000.00	REPRESENTA EL SALDO DE PRESUPUESTO DE INGRESOS AUTORIZADO POR EL AYUNTAMIENTO DEL MUNICIPIO
Aprovechamientos	331,400.00	REPRESENTA EL SALDO DE PRESUPUESTO DE INGRESOS AUTORIZADO POR EL AYUNTAMIENTO DEL MUNICIPIO
Ingresos por Venta de Bienes y Prestación de Servicios	0.00	REPRESENTA EL SALDO DE PRESUPUESTO DE INGRESOS AUTORIZADO POR EL AYUNTAMIENTO DEL MUNICIPIO
Participaciones, Aportac, Convenios, Incentiv Deriv de la Cola	379,361,200.00	REPRESENTA EL SALDO DE PRESUPUESTO DE INGRESOS AUTORIZADO POR EL AYUNTAMIENTO DEL MUNICIPIO
Participaciones, Aportaciones, Convenios, Incentivos Derivado	379,361,200.00	REPRESENTA EL SALDO DE PRESUPUESTO DE INGRESOS AUTORIZADO POR EL AYUNTAMIENTO DEL MUNICIPIO
Transferencias, Asignaciones, Subsidios y Subvenciones, y Pe	0.00	REPRESENTA EL SALDO DE PRESUPUESTO DE INGRESOS AUTORIZADO POR EL AYUNTAMIENTO DEL MUNICIPIO
Otros Ingresos y Beneficios	50,000.00	REPRESENTA EL SALDO DE PRESUPUESTO DE INGRESOS AUTORIZADO POR EL AYUNTAMIENTO DEL MUNICIPIO
Ingresos Financieros	0.00	REPRESENTA EL SALDO DE PRESUPUESTO DE INGRESOS AUTORIZADO POR EL AYUNTAMIENTO DEL MUNICIPIO
Incremento por Variación de Inventarios	0.00	REPRESENTA EL SALDO DE PRESUPUESTO DE INGRESOS AUTORIZADO POR EL AYUNTAMIENTO DEL MUNICIPIO
Disminución del Exceso de Estimaciones por Pérdida o Deteri	0.00	REPRESENTA EL SALDO DE PRESUPUESTO DE INGRESOS AUTORIZADO POR EL AYUNTAMIENTO DEL MUNICIPIO
Disminución del Exceso de Provisiones	0.00	REPRESENTA EL SALDO DE PRESUPUESTO DE INGRESOS AUTORIZADO POR EL AYUNTAMIENTO DEL MUNICIPIO
Ingresos Derivados de Financiamientos	0.00	REPRESENTA EL SALDO DE PRESUPUESTO DE INGRESOS AUTORIZADO POR EL AYUNTAMIENTO DEL MUNICIPIO
Otros Ingresos y Beneficios Varios	50,000.00	REPRESENTA EL SALDO DE PRESUPUESTO DE INGRESOS AUTORIZADO POR EL AYUNTAMIENTO DEL MUNICIPIO
LEY DE INGRESOS POR EJECUTAR (8120)	165,981,368.72	REPRESENTA EL SALDO DE PRESUPUESTO DE INGRESOS POR EJECUTAR AL CIERRE DEL MES
INGRESOS Y OTROS BENEFICIOS	165,981,368.72	REPRESENTA EL SALDO DE PRESUPUESTO DE INGRESOS POR EJECUTAR AL CIERRE DEL MES
Ingresos de Gestión	9,979,283.73	REPRESENTA EL SALDO DE PRESUPUESTO DE INGRESOS POR EJECUTAR AL CIERRE DEL MES
Impuestos	6,398,745.04	REPRESENTA EL SALDO DE PRESUPUESTO DE INGRESOS POR EJECUTAR AL CIERRE DEL MES
Cuotas y Aportaciones de Seguridad Social	0.00	REPRESENTA EL SALDO DE PRESUPUESTO DE INGRESOS POR EJECUTAR AL CIERRE DEL MES
Contribuciones de Mejoras	10,000.00	REPRESENTA EL SALDO DE PRESUPUESTO DE INGRESOS POR EJECUTAR AL CIERRE DEL MES
Derechos	3,077,250.33	REPRESENTA EL SALDO DE PRESUPUESTO DE INGRESOS POR EJECUTAR AL CIERRE DEL MES
Productos	194,198.36	REPRESENTA EL SALDO DE PRESUPUESTO DE INGRESOS POR EJECUTAR AL CIERRE DEL MES



MUNICIPIO: MUNICIPIO DE JIQUIPILCO, 0027

2 Notas a los Estados Financieros
Periodo del 01 al 30 de junio de 2024

2.2 Notas de Memoria (Cuentas de Orden)		COMENTARIO
Aprovechamientos	299,090.00	REPRESENTA EL SALDO DE PRESUPUESTO DE INGRESOS POR EJECUTAR AL CIERRE DEL MES
Ingresos por Venta de Bienes y Prestación de Servicios	0.00	REPRESENTA EL SALDO DE PRESUPUESTO DE INGRESOS POR EJECUTAR AL CIERRE DEL MES
Participaciones, Aportac, Convenios, Incentiv Deriv de la Cola	157,650,264.53	REPRESENTA EL SALDO DE PRESUPUESTO DE INGRESOS POR EJECUTAR AL CIERRE DEL MES
Participaciones, Aportaciones, Convenios, Incentivos Derivado	157,650,264.53	REPRESENTA EL SALDO DE PRESUPUESTO DE INGRESOS POR EJECUTAR AL CIERRE DEL MES
Transferencias, Asignaciones, Subsidios y Subvenciones, y Pe	0.00	REPRESENTA EL SALDO DE PRESUPUESTO DE INGRESOS POR EJECUTAR AL CIERRE DEL MES
Otros Ingresos y Beneficios	-1,648,179.54	REPRESENTA EL SALDO DE PRESUPUESTO DE INGRESOS POR EJECUTAR AL CIERRE DEL MES
Ingresos Financieros	0.00	REPRESENTA EL SALDO DE PRESUPUESTO DE INGRESOS POR EJECUTAR AL CIERRE DEL MES
Incremento por Variación de Inventarios	0.00	REPRESENTA EL SALDO DE PRESUPUESTO DE INGRESOS POR EJECUTAR AL CIERRE DEL MES
Disminución del Exceso de Estimaciones por Pérdida o Deteri	0.00	REPRESENTA EL SALDO DE PRESUPUESTO DE INGRESOS POR EJECUTAR AL CIERRE DEL MES
Disminución del Exceso de Provisiones	0.00	REPRESENTA EL SALDO DE PRESUPUESTO DE INGRESOS POR EJECUTAR AL CIERRE DEL MES
Ingresos Derivados de Financiamientos	0.00	REPRESENTA EL SALDO DE PRESUPUESTO DE INGRESOS POR EJECUTAR AL CIERRE DEL MES
Otros Ingresos y Beneficios Varios	-1,648,179.54	REPRESENTA EL SALDO DE PRESUPUESTO DE INGRESOS POR EJECUTAR AL CIERRE DEL MES
LEY DE INGRESOS RECAUDADA	233,165,831.28	REPRESENTA EL SALDO DEL PRESUPUESTO DE INGRESOS RECAUDADO AL CIERRE DEL MES
INGRESOS Y OTROS BENEFICIOS	233,165,831.28	REPRESENTA EL SALDO DEL PRESUPUESTO DE INGRESOS RECAUDADO AL CIERRE DEL MES
Ingresos de Gestión	9,756,716.27	REPRESENTA EL SALDO DEL PRESUPUESTO DE INGRESOS RECAUDADO AL CIERRE DEL MES
Impuestos	6,259,254.96	REPRESENTA EL SALDO DEL PRESUPUESTO DE INGRESOS RECAUDADO AL CIERRE DEL MES
Cuotas y Aportaciones de Seguridad Social	0.00	REPRESENTA EL SALDO DEL PRESUPUESTO DE INGRESOS RECAUDADO AL CIERRE DEL MES
Contribuciones de Mejoras	0.00	REPRESENTA EL SALDO DEL PRESUPUESTO DE INGRESOS RECAUDADO AL CIERRE DEL MES
Derechos	3,016,349.67	REPRESENTA EL SALDO DEL PRESUPUESTO DE INGRESOS RECAUDADO AL CIERRE DEL MES
Productos	448,801.64	REPRESENTA EL SALDO DEL PRESUPUESTO DE INGRESOS RECAUDADO AL CIERRE DEL MES
Aprovechamientos	32,310.00	REPRESENTA EL SALDO DEL PRESUPUESTO DE INGRESOS RECAUDADO AL CIERRE DEL MES
Ingresos por Venta de Bienes y Prestación de Servicios	0.00	REPRESENTA EL SALDO DEL PRESUPUESTO DE INGRESOS RECAUDADO AL CIERRE DEL MES
Participaciones, Aportac, Convenios, Incentiv Deriv de la Cola	221,710,935.47	REPRESENTA EL SALDO DEL PRESUPUESTO DE INGRESOS RECAUDADO AL CIERRE DEL MES
Participaciones, Aportaciones, Convenios, Incentivos Derivado	221,710,935.47	REPRESENTA EL SALDO DEL PRESUPUESTO DE INGRESOS RECAUDADO AL CIERRE DEL MES
Transferencias, Asignaciones, Subsidios y Subvenciones, y Pe	0.00	REPRESENTA EL SALDO DEL PRESUPUESTO DE INGRESOS RECAUDADO AL CIERRE DEL MES
Otros Ingresos y Beneficios	1,698,179.54	REPRESENTA EL SALDO DEL PRESUPUESTO DE INGRESOS RECAUDADO AL CIERRE DEL MES
Ingresos Financieros	0.00	REPRESENTA EL SALDO DEL PRESUPUESTO DE INGRESOS RECAUDADO AL CIERRE DEL MES
Incremento por Variación de Inventarios	0.00	REPRESENTA EL SALDO DEL PRESUPUESTO DE INGRESOS RECAUDADO AL CIERRE DEL MES
Disminución del Exceso de Estimaciones por Pérdida o Deteri	0.00	REPRESENTA EL SALDO DEL PRESUPUESTO DE INGRESOS RECAUDADO AL CIERRE DEL MES
Disminución del Exceso de Provisiones	0.00	REPRESENTA EL SALDO DEL PRESUPUESTO DE INGRESOS RECAUDADO AL CIERRE DEL MES
Ingresos Derivados de Financiamientos	0.00	REPRESENTA EL SALDO DEL PRESUPUESTO DE INGRESOS RECAUDADO AL CIERRE DEL MES
Otros Ingresos y Beneficios Varios	1,698,179.54	REPRESENTA EL SALDO DEL PRESUPUESTO DE INGRESOS RECAUDADO AL CIERRE DEL MES
Presupuestarias:		
Cuentas de Egresos		
Presupuesto de Egresos Aprobado	399,147,200.00	REPRESENTAN EL SALDO DEL PRESUPUESTO DE EGRESOS AUTORIZADO POR EL AYUNTAMIENTO DEL MUNICIPIO
Presupuesto de Egresos Aprobado de Gastos de Funcionamie	199,917,138.11	REPRESENTAN EL SALDO DEL PRESUPUESTO DE EGRESOS AUTORIZADO POR EL AYUNTAMIENTO DEL MUNICIPIO
Presupuesto de Egresos Aprobado de Transferencias, Asignad	29,219,197.00	REPRESENTAN EL SALDO DEL PRESUPUESTO DE EGRESOS AUTORIZADO POR EL AYUNTAMIENTO DEL MUNICIPIO
Presupuesto de Egresos Aprobado de Intereses, Comisiones y	40,698,100.00	REPRESENTAN EL SALDO DEL PRESUPUESTO DE EGRESOS AUTORIZADO POR EL AYUNTAMIENTO DEL MUNICIPIO
Presupuesto de Egresos Aprobado de Inversión Pública	124,430,264.89	REPRESENTAN EL SALDO DEL PRESUPUESTO DE EGRESOS AUTORIZADO POR EL AYUNTAMIENTO DEL MUNICIPIO



MUNICIPIO: MUNICIPIO DE JIQUIPILCO, 0027

2 Notas a los Estados Financieros
Periodo del 01 al 30 de junio de 2024

2.2 Notas de Memoria (Cuentas de Orden)		COMENTARIO
Presupuesto de Egresos Aprobado de Bienes Muebles, Inmuebles y Derechos	4,882,500.00	REPRESENTAN EL SALDO DEL PRESUPUESTO DE EGRESOS AUTORIZADO POR EL AYUNTAMIENTO DEL MUNICIPIO
Presupuesto de Egresos Aprobado de Inversiones Financieras	0.00	REPRESENTAN EL SALDO DEL PRESUPUESTO DE EGRESOS AUTORIZADO POR EL AYUNTAMIENTO DEL MUNICIPIO
Presupuesto de Egresos por Ejercer	220,031,630.92	REPRESENTAN EL SALDO DEL PRESUPUESTO DE EGRESOS POR EJERCER POR EL MUNICIPIO
Presupuesto de Egresos por Ejercer de Gastos de Funcionamiento	101,401,072.94	REPRESENTAN EL SALDO DEL PRESUPUESTO DE EGRESOS POR EJERCER AL CIERRE DE MES
Presupuesto de Egresos por Ejercer de Transferencias, Asignaciones y Subvenciones	14,418,675.64	REPRESENTAN EL SALDO DEL PRESUPUESTO DE EGRESOS POR EJERCER AL CIERRE DE MES
Presupuesto de Egresos por Ejercer de Intereses, Comisiones y Honorarios	-3,432,926.89	REPRESENTAN EL SALDO DEL PRESUPUESTO DE EGRESOS POR EJERCER AL CIERRE DE MES
Presupuesto de Egresos por Ejercer de Inversión Pública	103,034,809.23	REPRESENTAN EL SALDO DEL PRESUPUESTO DE EGRESOS POR EJERCER AL CIERRE DE MES
Presupuesto de Egresos por Ejercer de Bienes Muebles, Inmuebles y Derechos	4,610,000.00	REPRESENTAN EL SALDO DEL PRESUPUESTO DE EGRESOS POR EJERCER AL CIERRE DE MES
Presupuesto de Egresos por Ejercer de Inversiones Financieras	0.00	REPRESENTAN EL SALDO DEL PRESUPUESTO DE EGRESOS POR EJERCER AL CIERRE DE MES
Presupuesto de Egresos Comprometido	4,023,050.23	REPRESENTAN EL SALDO DEL PRESUPUESTO DE EGRESOS COMPROMETIDO POR EL MUNICIPIO
Presupuesto de Egresos Comprometido de Gastos de Funcionamiento	0.00	REPRESENTAN EL SALDO DEL PRESUPUESTO DE EGRESOS COMPROMETIDO AL CIERRE DE MES
Presupuesto de Egresos Comprometido de Transferencias, Asignaciones y Subvenciones	0.00	REPRESENTAN EL SALDO DEL PRESUPUESTO DE EGRESOS COMPROMETIDO AL CIERRE DE MES
Presupuesto de Egresos Comprometido de Intereses, Comisiones y Honorarios	5,538.00	REPRESENTAN EL SALDO DEL PRESUPUESTO DE EGRESOS COMPROMETIDO AL CIERRE DE MES
Presupuesto de Egresos Comprometido de Inversión Pública	4,017,512.23	REPRESENTAN EL SALDO DEL PRESUPUESTO DE EGRESOS COMPROMETIDO AL CIERRE DE MES
Presupuesto de Egresos Comprometido de Bienes Muebles, Inmuebles y Derechos	0.00	REPRESENTAN EL SALDO DEL PRESUPUESTO DE EGRESOS COMPROMETIDO AL CIERRE DE MES
Presupuesto de Egresos Comprometido de Inversiones Financieras	0.00	REPRESENTAN EL SALDO DEL PRESUPUESTO DE EGRESOS COMPROMETIDO AL CIERRE DE MES
Presupuesto de Egresos Devengado	1,763,507.57	REPRESENTAN EL SALDO DEL PRESUPUESTO DE EGRESOS DEVENGADO POR EL MUNICIPIO
Presupuesto de Egresos Devengado de Gastos de Funcionamiento	1,085,363.57	REPRESENTAN EL SALDO DEL PRESUPUESTO DE EGRESOS DEVENGADO AL CIERRE DE MES
Presupuesto de Egresos Devengado de Transferencias, Asignaciones y Subvenciones	477,360.00	REPRESENTAN EL SALDO DEL PRESUPUESTO DE EGRESOS DEVENGADO AL CIERRE DE MES
Presupuesto de Egresos Devengado de Intereses, Comisiones y Honorarios	0.00	REPRESENTAN EL SALDO DEL PRESUPUESTO DE EGRESOS DEVENGADO AL CIERRE DE MES
Presupuesto de Egresos Devengado de Inversión Pública	200,784.00	REPRESENTAN EL SALDO DEL PRESUPUESTO DE EGRESOS DEVENGADO AL CIERRE DE MES
Presupuesto de Egresos Devengado de Bienes Muebles, Inmuebles y Derechos	0.00	REPRESENTAN EL SALDO DEL PRESUPUESTO DE EGRESOS DEVENGADO AL CIERRE DE MES
Presupuesto de Egresos Devengado de Inversiones Financieras	0.00	REPRESENTAN EL SALDO DEL PRESUPUESTO DE EGRESOS DEVENGADO AL CIERRE DE MES
Presupuesto de Egresos Pagado	173,329,011.28	REPRESENTAN EL SALDO DEL PRESUPUESTO DE EGRESOS PAGADO POR EL MUNICIPIO
Presupuesto de Egresos Pagado de Gastos de Funcionamiento	97,430,701.60	REPRESENTAN EL SALDO DEL PRESUPUESTO DE EGRESOS PAGADO AL CIERRE DE MES
Presupuesto de Egresos Pagado de Transferencias, Asignaciones y Subvenciones	14,323,161.36	REPRESENTAN EL SALDO DEL PRESUPUESTO DE EGRESOS PAGADO AL CIERRE DE MES
Presupuesto de Egresos Pagado de Intereses, comisiones y honorarios	44,125,488.89	REPRESENTAN EL SALDO DEL PRESUPUESTO DE EGRESOS PAGADO AL CIERRE DE MES
Presupuesto de Egresos Pagado de Inversión Pública	17,177,159.43	REPRESENTAN EL SALDO DEL PRESUPUESTO DE EGRESOS PAGADO AL CIERRE DE MES
Presupuesto de Egresos Pagado de Bienes muebles e inmuebles y derechos	272,500.00	REPRESENTAN EL SALDO DEL PRESUPUESTO DE EGRESOS PAGADO AL CIERRE DE MES
Presupuesto de Egresos Pagado de Inversiones Financieras y otros	0.00	REPRESENTAN EL SALDO DEL PRESUPUESTO DE EGRESOS PAGADO AL CIERRE DE MES

"Bajo protesta de decir verdad declaramos que los Estados Financieros y sus notas, son razonablemente correctos y son responsabilidad del emisor".

TESORERO



LC MIGUEL ANGEL...



MUNICIPIO: MUNICIPIO DE JIQUIPILCO, 0027

2 Notas a los Estados Financieros
Periodo del 01 al 30 de junio de 2024

2.1 Notas de Desglose		COMENTARIO
I. NOTAS AL ESTADO DE SITUACIÓN FINANCIERA		
ACTIVO		
Efectivo y Equivalentes (1)		
Efectivo/Caja (1111)	2,051,320.72	TOTAL EN CUENTA DE CAJA DEL MUNICIPIO AL CIERRE DEL MES EN CURSO.
Bancos/Tesorería (1112)	15,762,171.58	TOTAL EN CUENTAS BANCARIAS DEL MUNICIPIO AL CIERRE DEL MES EN CURSO, DE LOS DIFERENTES PROGRAMAS QUE SE TIENEN EN EL MUNICIPIO.
FONDOS DE AFECTACION ESPECIFICA (1115)	0.00	COMPRENDE LOS SALDOS POR CONCEPTO FONDOS DE AFECTACION ESPECIFICA DEL MUNICIPIO DEL MES.
Inversiones Financieras de Corto Plazo (1121 fondo ahorro y fondos inv)	6,553,586.93	COMPRENDE LOS SALDOS POR CONCEPTO FONDOS DE AHORRO E INVERSION DEL MUNICIPIO DEL MES.
Derechos a recibir Efectivo y Equivalentes y Bienes o Servicios a Recibir (1123 Deudo)	567,969.84	COMPRENDE LOS SALDOS POR CONCEPTO DE SUBSIDIO AL EMPLEO POR APLICAR EN EL MES DE JULIO DEL 2024 EN EL PAGO DE IMPUESTOS CORRESPONDIENTE.
Derechos a recibir Efectivo y Equivalentes y Bienes o Servicios a Recibir (1129)	0.00	NO EXISTEN SALDOS EN LOS ESTADOS FINANCIEROS AL CIERRE DE MES.
Bienes Disponibles para su Transformación o Consumo	0.00	NO EXISTEN SALDOS EN LOS ESTADOS FINANCIEROS AL CIERRE DE MES.
Inversiones Financieras (5)	0.00	NO EXISTEN SALDOS EN LOS ESTADOS FINANCIEROS AL CIERRE DE MES.
Anticipo a prov por adquisicion de bienes y servicios (1131)	0.00	Comprende los saldos por concepto de anticipos a proveedores para adq de servicios.(ISEMYM)
Anticipo a prov por adquisicion de bienes muebles (1132)	10,772,500.00	Comprende los saldos por concepto de anticipos a proveedores para bienes Inmuebles.TERRENO
Anticipo a Contratistas por Obras Públicas a Corto Plazo (1134)	1,824,593.93	Comprende los saldos por concepto de anticipos a contratistas por obra publica al cierre de mes.
Bienes Muebles, Inmuebles e Intangibles (6)		
Terrenos (1231)	16,508,141.05	MONTO DE LOS BIENES CON DEPRECIACION REVALUACION AL MOMENTO EN ESTADO BUENO.
Edificios no Habitacionales (1233)	64,145,415.74	MONTO DE LOS BIENES CON DEPRECIACION REVALUACION AL MOMENTO EN ESTADO BUENO.
Construcciones en Proceso en Bienes de Dominio Público (1235)	8,943,969.35	MONTO DE CONSTRUCCIONES EN PROCESO AL CIERRE DEL PRESENTE MES.
Mobiliario y Equipo de Administración (1241)	16,540,165.91	MONTO DE LOS BIENES CON DEPRECIACION REVALUACION AL MOMENTO EN ESTADO BUENO.
Mobiliario y equipo educacional y recreativo (1242)	0.00	MONTO DE LOS BIENES CON DEPRECIACION REVALUACION AL MOMENTO EN ESTADO BUENO.
Equipo e Instrumental Médico y de Laboratorio (1243)	90,712.43	MONTO DE LOS BIENES CON DEPRECIACION REVALUACION AL MOMENTO EN ESTADO BUENO.
vehiculos y equipo de transporte (1244)	20,453,933.13	MONTO DE LOS BIENES CON DEPRECIACION REVALUACION AL MOMENTO EN ESTADO BUENO.
Equipo de Defensa y Seguridad (1245)	538,949.74	MONTO DE LOS BIENES CON DEPRECIACION REVALUACION AL MOMENTO EN ESTADO BUENO.
Maquinaria, otros Equipos y Herramientas (1246)	6,302,696.47	MONTO DE LOS BIENES CON DEPRECIACION REVALUACION AL MOMENTO EN ESTADO BUENO.
Colecciones, Obras de Arte y Objetos Valiosos (1247)	430,200.00	MONTO DE LOS BIENES CON DEPRECIACION REVALUACION AL MOMENTO EN ESTADO BUENO.
Depreciación Acumulada de Bienes Muebles (1263)	0.00	MONTO DE LA DEPRECIACION ACUMULADA AL CIERRE DEL MES SIN SALDO POR DEPURACIÓN
Estimaciones y Deterioros (7)	0.00	NO EXISTEN SALDOS EN LOS ESTADOS FINANCIERO AL CIERRE DE MES.
Otros Activos (8)	0.00	NO EXISTEN SALDOS EN LOS ESTADOS FINANCIERO AL CIERRE DE MES.
PASIVO (9)		
servicios personales por pagar a corto plazo (2111)	0.00	CORRESPONDE A IMPORTES POR PAGAR DE NOMINA DE TRABAJADORES DEL MUNICIPIO.
proveedores por pagar a corto plazo (2112)	13,310,570.18	CORRESPONDE A LOS ADEUDOS A LOS PROVEEDORES DE BIENES Y SERVICIOS.
Contratistas x Obras Publicas x pagar a corto plazo (2113)	0.00	CORRESPONDE A LOS ADEUDOS A LOS CONTRATISTAS DE OBRAS DE INFRAESTRUCTURA.
Retenciones y Contribuciones por Pagar a Corto Plazo (2117)	4,083,433.61	CORRESPONDE A LAS RENTENCIONES ISR E ISSEMYM Y RETENCIONES OBRA POR PAGAR.
Ingresos por reclaficar 2191	0.00	CORRESPONDE A IMPORTES DE INGRESOS POR RECLASIFICAR DEL MUNICIPIO.
Aportaciones (3111)	10,299,975.92	REFLEJA LAS APORTACIONES ACUMULADAS AL CIERRE DEL MES CORRESPONDIENTE.



MUNICIPIO: MUNICIPIO DE JIQUIPILCO, 0027

2 Notas a los Estados Financieros
Periodo del 01 al 30 de junio de 2024

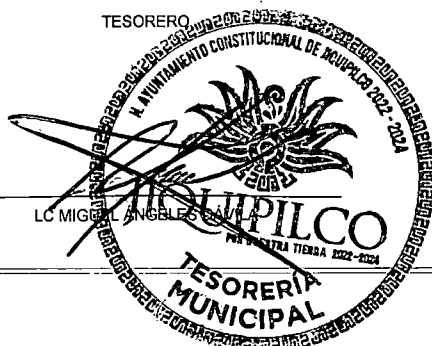
2.1 Notas de Desglose		COMENTARIO
I. NOTAS AL ESTADO DE SITUACIÓN FINANCIERA		
Resultado de ejercicios anteriores (3221)	66,293,473.19	REFLEJA EL RESULTADO DE EJERCICIOS ANTERIORES ACUMUALDO AL CIERRE DEL MES CORRESPONDIENTE.
Resultado del ejercicio	77,498,873.92	REFLEJA EL RESULTADO DEL EJERCICIO AL CIERRE DEL MES CORRESPONDIENTE.
II. NOTAS AL ESTADO DE ACTIVIDADES		
Ingresos de Gestión (10)		
LEY DE INGRESOS RECAUDADA	197,428,342.05	CORRESPONDE A LOS INGRESOS RECAUDADOS AL CIERRE DEL PERIODO.
INGRESOS Y OTROS BENEFICIOS	9,759,227.04	CORRESPONDE A LOS INGRESOS RECAUDADOS AL CIERRE DEL PERIODO.
Ingresos de Gestión	9,759,227.04	CORRESPONDE A LOS INGRESOS RECAUDADOS AL CIERRE DEL PERIODO.
Impuestos	6,259,254.96	CORRESPONDE A LOS INGRESOS RECAUDADOS AL CIERRE DEL PERIODO.
Cuotas y Aportaciones de Seguridad Social	0.00	CORRESPONDE A LOS INGRESOS RECAUDADOS AL CIERRE DEL PERIODO.
Contribuciones de Mejoras	0.00	CORRESPONDE A LOS INGRESOS RECAUDADOS AL CIERRE DEL PERIODO.
Derechos	3,018,860.44	CORRESPONDE A LOS INGRESOS RECAUDADOS AL CIERRE DEL PERIODO.
Productos	448,801.64	CORRESPONDE A LOS INGRESOS RECAUDADOS AL CIERRE DEL PERIODO.
Aprovechamientos	32,310.00	CORRESPONDE A LOS INGRESOS RECAUDADOS AL CIERRE DEL PERIODO.
Ingresos por Venta de Bienes y Prestación de Servicios	0.00	CORRESPONDE A LOS INGRESOS RECAUDADOS AL CIERRE DEL PERIODO.
Participaciones, Aportac, Convenios, Incentiv Deriv de la Colaborac Fiscal, Fond Distin	185,970,935.47	CORRESPONDE A LOS INGRESOS RECAUDADOS AL CIERRE DEL PERIODO.
Transferencias, Asignaciones, Subsidios y Subvenciones, y Pensiones y Jubilaciones	0.00	CORRESPONDE A LOS INGRESOS RECAUDADOS AL CIERRE DEL PERIODO.
Otros Ingresos y Beneficios	0.00	CORRESPONDE A LOS INGRESOS RECAUDADOS AL CIERRE DEL PERIODO.
Ingresos Financieros	0.00	CORRESPONDE A LOS INGRESOS RECAUDADOS AL CIERRE DEL PERIODO.
Incremento por Variación de Inventarios	0.00	CORRESPONDE A LOS INGRESOS RECAUDADOS AL CIERRE DEL PERIODO.
Disminución del Exceso de Estimaciones por Pérdida o Deterioro u Obsolescencia	0.00	CORRESPONDE A LOS INGRESOS RECAUDADOS AL CIERRE DEL PERIODO.
Disminución del Exceso de Provisiones	0.00	CORRESPONDE A LOS INGRESOS RECAUDADOS AL CIERRE DEL PERIODO.
Ingresos Derivados de Financiamientos	0.00	CORRESPONDE A LOS INGRESOS RECAUDADOS AL CIERRE DEL PERIODO.
Otros Ingresos y Beneficios Varios	1,698,179.54	CORRESPONDE A LOS INGRESOS RECAUDADOS AL CIERRE DEL PERIODO.
Gastos y Otras Pérdidas (11)	119,929,468.13	
Gastos de Funcionamiento (5100)	98,519,586.62	CORRESPONDE A LOS GASTOS EJERCIDOS AL CIERRE DEL PERIODO
Transferencias, Asignaciones, Subsidios y Otras Ayudas (5200)	14,800,521.36	CORRESPONDE A LOS GASTOS EJERCIDOS AL CIERRE DEL PERIODO
Intereses, Comisiones y Otros Gastos (5300)	0.00	CORRESPONDE A LOS GASTOS EJERCIDOS AL CIERRE DEL PERIODO
Inversión Pública (5600)	6,609,360.15	CORRESPONDE A LOS GASTOS EJERCIDOS AL CIERRE DEL PERIODO
Bienes Muebles, Inmuebles e Intangibles (5700)	0.00	CORRESPONDE A LOS GASTOS EJERCIDOS AL CIERRE DEL PERIODO
Inversiones Financieras y Otras Provisiones	0.00	CORRESPONDE A LOS GASTOS EJERCIDOS AL CIERRE DEL PERIODO
Otros Gastos y Perdidas Extraordinarias	0.00	CORRESPONDE A LOS GASTOS EJERCIDOS AL CIERRE DEL PERIODO
	77,498,873.92	REFLEJA LA VARIACION ENTRE SALDO INICIAL MAS EL AHORRO O DESAHORRO DEL MES.
III. NOTAS AL ESTADO DE VARIACIÓN EN LA HACIENDA PÚBLICA (12)		
Modificaciones al Patrimonio Contribuido por tipo, naturaleza y monto	10,299,975.92	REFLEJA EL SALDO DEL PATRIMONIO CONTRIBUIDO AL CIERRE DEL MES
Monto y Procedencia de los recursos que modifican al Patrimonio Generado	66,293,473.19	REFLEJA EL SALDO DEL PATRIMONIO GENERADO AL CIERRE DEL MES
IV. NOTAS AL ESTADO DE FLUJOS DE EFECTIVO (13)		



MUNICIPIO: MUNICIPIO DE JIQUIPILCO, 0027

2 Notas a los Estados Financieros
Periodo del 01 al 30 de junio de 2024

2.1 Notas de Desglose		COMENTARIO
I. NOTAS AL ESTADO DE SITUACIÓN FINANCIERA		
Efectivo/Caja	2,051,320.72	REPRESENTA EL SALDO FINAL AL CIERRE DEL MES VS SALDO FINAL MES ANTERIOR \$ 685,378.36
Bancos/Tesorería	15,762,171.58	REPRESENTA EL SALDO FINAL AL CIERRE DEL MES VS SALDO FINAL MES ANTERIOR \$ 17,770,853.16
Inversiones Financieras de Corto Plazo	6,553,586.93	REPRESENTA EL SALDO FINAL AL CIERRE DEL MES VS SALDO FINAL MES ANTERIOR \$ 1,795,351.11
Deudores Diversos por cobrar a Corto Plazo	567,969.84	COMPRENDE LOS SALDOS POR CONCEPTO DE SUBSIDIO AL EMPLEO POR APLICAR EN EL MES DE JULIO DEL 2024 EN EL PAGO DE IMPUESTOS CORRESPONDIENTE.VS SALDO FINAL MES ANTERIOR \$14,365.00
Otros Derechos a Recibir Efectivo o Equivalentes a Corto	0.00	NO EXISTEN SALDOS EN LOS ESTADOS FINANCIEROS AL CIERRE DE MES.VS SALDO FINAL MES ANTERIOR \$0.00
TOTAL DE FUENTES DE EFECTIVO	24,935,049.07	TOTAL DE ORIGENES DE RECURSOS POR OPERACIÓN, INVERSION Y FINANCIAMIENTO.
Servicios personales por pagar a corto plazo (2111)	0.00	CORRESPONDE A IMPORTES POR PAGAR DE NOMINA DE TRABAJADORES DEL MUNICIPIO.
Proveedores por Pagar a Corto Plazo	13,310,570.18	CORRESPONDE A LOS ADEUDOS A LOS PROVEEDORES DE BIENES Y SERVICIOS.
TOTAL APLICACIONES DE EFECTIVO	13,310,570.18	TOTAL DE APLICACIÓN DE RECURSOS POR OPERACIÓN, INVERSION Y FINANCIAMIENTO.
Ahorro/Desahorro de rubros Extraordinarios	11,624,478.89	INCREMENTO O DISMINUCION NETA EN EL EFECTIVO Y EQUIVALENTES AL EFECTIVO
Movimientos de partidas (o rubros) que no afectan al efectivo	0.00	INCREMENTO O DISMINUCION NETA EN EFECTIVO Y EQUIVALENTES VS SALDO FINAL MES ANT \$0.00
Depreciación	0.00	INCREMENTO O DISMINUCION NETA EN EFECTIVO Y EQUIVALENTES VS SALDO FINAL MES ANT \$0.00
Amortización	0.00	INCREMENTO O DISMINUCION NETA EN EFECTIVO Y EQUIVALENTES VS SALDO FINAL MES ANT \$0.00
Incrementos en las Provisiones	0.00	INCREMENTO O DISMINUCION NETA EN EFECTIVO Y EQUIVALENTES VS SALDO FINAL MES ANT \$0.00
Incremento en Inversiones producido por revaluacion	0.00	INCREMENTO O DISMINUCION NETA EN EFECTIVO Y EQUIVALENTES VS SALDO FINAL MES ANT \$0.00
Ganancia/Pérdida en venta de propiedad, planta y equipo	0.00	INCREMENTO O DISMINUCION NETA EN EFECTIVO Y EQUIVALENTES VS SALDO FINAL MES ANT \$0.00
Incremento en cuentas por cobrar	0.00	INCREMENTO O DISMINUCION NETA EN EFECTIVO Y EQUIVALENTES VS SALDO FINAL MES ANT \$0.00
Partidas extraordinarias	0.00	INCREMENTO O DISMINUCION NETA EN EFECTIVO Y EQUIVALENTES VS SALDO FINAL MES ANT \$0.00
V. CONCILIACIÓN ENTRE LOS INGRESOS PRESUPUESTARIOS Y CONTABLES, ASÍ COMO ENTRE LOS EGRESOS PRESUPUESTARIOS Y LOS GASTOS CONTABLES (14)		REPRESENTA LOS SALDOS FINALES AL CIERRE DE MES CON LOS MOVIMIENTOS DE INGRESOS Y EGRESOS PRESUPUESTARIOS Y CONTABLES, SIN EXISTIR DIFERENCIAS EN LOS FORMATOS DE LA CONCILIACION DE INGRESO Y DEL EGRESO.
Bajo protesta de decir verdad declaramos que los Estados Financieros y sus notas, son razonablemente correctos y son responsabilidad del emisor.		





2.3 C) Notas de Gestión Administrativa

Introducción: La Contabilidad y los Estados Financieros del Municipio de Jiquipilco, Estado de México, elaborados durante el ejercicio fiscal 2024, se ciñen a las políticas, principios, normas y procedimientos técnicos de contabilidad pública emitidas en el Manual para la Integración del Informe Mensual por el Órgano Superior de Fiscalización y la Contabilidad, que han permitido la generación de la información necesaria para la toma de decisiones y el control interno y externo de la administración de la entidad pública.

Autorización e Historia (1): El Municipio de Jiquipilco en 1822 se establece como tal, y para efectos fiscales se registra ante la Secretaría de Hacienda y Crédito Público con fecha 01 Enero de 1985. considerado como uno de los Municipios de tamaño medio en la entidad y de su creación a la fecha ha sufrido grandes cambios en su estructura administrativa lo cual permite que realice sus actividades de manera ordenada para beneficio de todos sus habitantes.

Panorama Económico y financiero (2): El Municipio inició en el ejercicio fiscal de 2024 con un presupuesto de \$399,147,200.00, sus ingresos principales son, el Fondo de Aportaciones para la Infraestructura Social Municipal, el Fondo de Aportaciones para el Fortalecimiento de los Municipios y de las Demarcaciones Territoriales del Distrito Federal y las Participaciones Federales (Ramo 28). Además, se informa que las principales condiciones económico financieras bajo las cuales el ente público estuvo operando fueron favorables durante el ejercicio fiscal 2024; sin embargo por los efectos económicos externos y por consecuencia la baja de participaciones, las cuales influyeron en la toma de decisiones de la administración en cuanto a los recortes presupuestarios; tanto a federal, estatal y local, tomando las debidas precauciones en la ejecución del gasto para tener un cierre contable y presupuestal adecuado, además de los efectos económicos que prevalecen en el país, haciendo los ajustes correspondientes al cierre del trimestre.

Organización y Objeto Social (3):

a) Objeto social.

Administración Pública Municipal

b) Principal actividad.

Prestar Servicios Públicos a la población de conformidad al artículo 115 de la Constitución Política de los Estados Unidos Mexicanos, artículo 122 de la Constitución Política del Estado Libre y Soberano de México y 125 de la Ley Orgánica Municipal del Estado de México:

- Agua potable, drenaje, alcantarillado, tratamiento y disposición de sus aguas residuales
- Alumbrado público
- Limpia, recolección, traslado, tratamiento y disposición final de residuos
- Mercados y centrales de abasto
- Panteones
- Rastro
- Calles, parques y jardines y su equipamiento
- Seguridad pública, en los términos del artículo 21 de esta Constitución, policía preventiva municipal
- Tránsito y Vialidad
- Transporte Público Urbano y Suburbano en ruta fija
- Estacionamientos públicos
- Educación
- Bibliotecas públicas y Casas de la Cultura
- Asistencia y salud pública
- Protección civil
- Desarrollo urbano y rural

c) Ejercicio fiscal.

2024 (Enero a Diciembre)

d) Régimen jurídico.



2.3 C) Notas de Gestión Administrativa

Institución de orden público, base de la división territorial y de la organización política y administrativa del Estado de México, con personalidad jurídica y patrimonio propio, autónomo en su Gobierno Interior y con libre administración de su Hacienda, de acuerdo al artículo 115 de la Constitución Política de los Estados Unidos Mexicanos, artículo 1,2,3 de la Ley Orgánica Municipal del Estado de México.

Persona Moral sin fines de lucro.

e) Consideraciones fiscales del ente:

IMPUESTO SOBRE LA RENTA

- Persona Moral no contribuyente por la percepción de sus ingresos, de conformidad con los artículos 93, 94 y 102 de la Ley del Impuesto Sobre la Renta.
- Retenedor por los pagos por servicios personales subordinados, de conformidad con el artículo, 110 y 113 de Ley del Impuesto Sobre la Renta.
- Retenedor por los pagos por asimilados a salarios de conformidad con el artículo, 110 y 113 de Ley del Impuesto Sobre la Renta.
- Retenedor por los pagos por servicios personales independientes de conformidad con el artículo 102, 120 y 127 de la Ley del Impuesto Sobre la Renta.
- Retenedor por los pagos por Arrendamiento de Inmuebles de conformidad con el artículo 102, 141 y 143 de la Ley del Impuesto Sobre la Renta.

IMPUESTO AL VALOR AGREGADO

· Contribuyente, únicamente por las operaciones relacionadas con el suministro de agua potable, pero en todo caso la mayor parte está gravada a la tasa del 0%, conforme al artículo 2 A, fracción II inciso h) de la Ley del Impuesto al Valor Agregado.

IMPUESTO LOCAL SOBRE NOMINAS

· Contribuyente por los pagos efectuados por servicios personales subordinados conforme al artículo 56 del Código Financiero del Estado de México.

f) Estructura organizacional básica.

Estructura Presupuestal:

PRESIDENCIA

SINDICATURA

Regiduría I

Regiduría II

Regiduría III

Regiduría IV

Regiduría V

Regiduría VI

Regiduría VII

SECRETARÍA DEL AYUNTAMIENTO

SECRETARÍA PARTICULAR

SECRETARÍA TÉCNICA

MEJORA REGULATORIA

DEPORTE

ASUNTOS INDÍGENAS

INSTANCIA DE LA MUJER

TRANSPORTE

CONSEJERÍA JURÍDICA

OFICIALIA MEDIADORA

OFICIALIA CALIFICADORA



2.3 C) Notas de Gestión Administrativa

COMUNICACIÓN SOCIAL
LOGÍSTICA
DERECHOS HUMANOS
REGISTRO CIVIL
CONTROL PATRIMONIAL
ADMINISTRACIÓN Y DESARROLLO DE PERSONAL
ADMINISTRACIÓN ADQUISICIONES
TECNOLOGÍAS DE LA INFORMACIÓN
OBRAS PÚBLICAS
DESARROLLO URBANO
MEDIO AMBIENTE
UNIDAD MUNICIPAL DE PROTECCIÓN ANIMAL
SERVICIOS PÚBLICOS
SERVICIOS PÚBLICOS LIMPIA
SERVICIOS PÚBLICOS ALUMBRADO PÚBLICO
SERVICIOS PÚBLICOS AGUA
SERVICIOS PÚBLICOS DRENAJE Y ALCANTARILLADO
GESTIÓN SOCIAL
Desarrollo Social
ATENCIÓN A LA JUVENTUD
ATENCIÓN A LA SALUD
GOBIERNO MUNICIPAL
CONTRALORÍA
TESORERÍA
CATASTRO
DIRECCIÓN DE DESARROLLO ECONÓMICO
Desarrollo Agropecuario
EDUCACIÓN
CASA DE LA CULTURA
SEGURIDAD PÚBLICA Y TRÁNSITO
PROTECCIÓN CIVIL
UNIDAD DE INFORMACIÓN, PLANEACIÓN, PROGRAMACIÓN Y EVALUACIÓN (UIPPE)
TURISMO

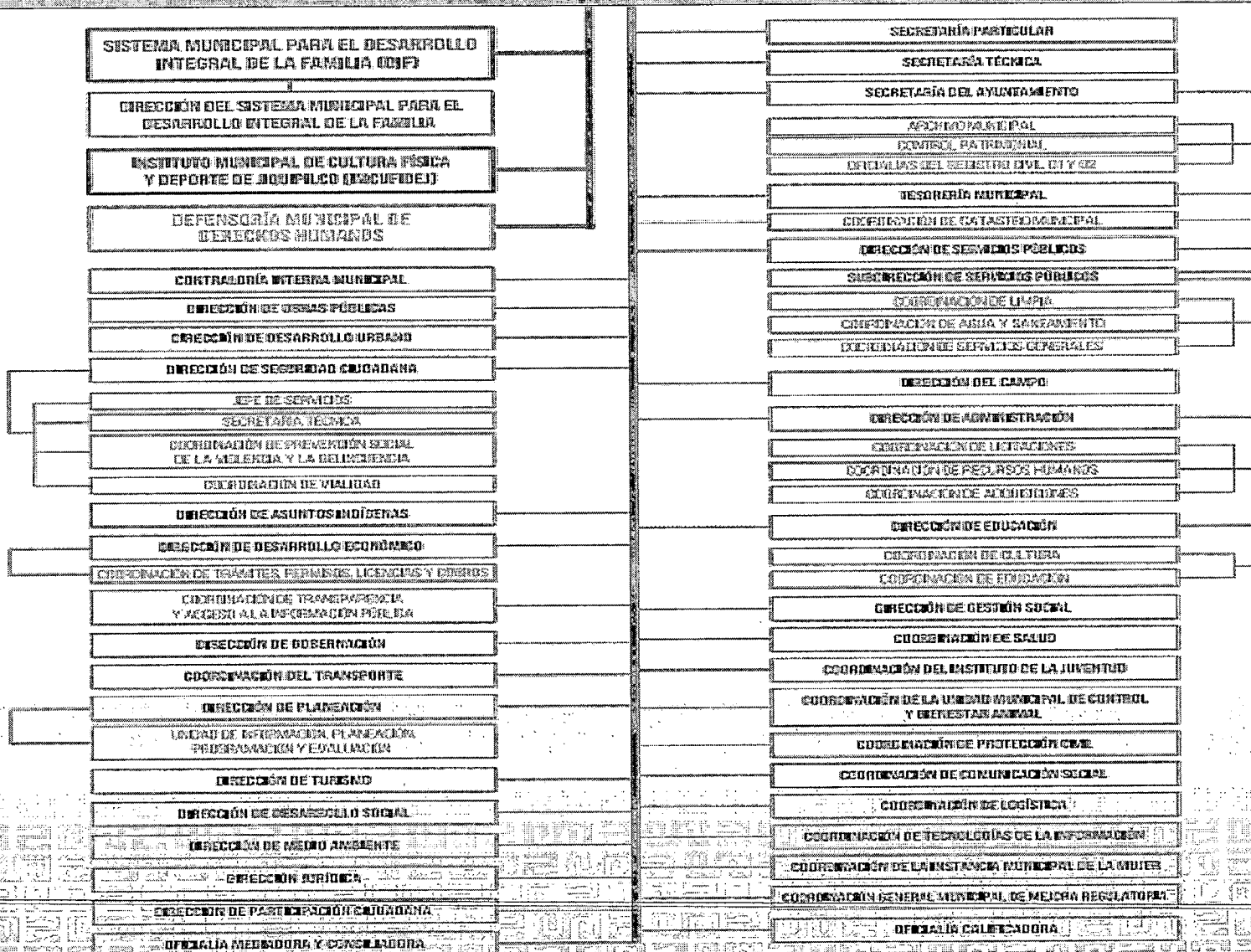
Estructura Administrativa:

Organigrama: MUNICIPIO DE JIQUIPILCO, ADMINISTRACION 2022-2024

PRESIDENCIA



2.3 C) Notas de Gestión Administrativa





2.3 C) Notas de Gestión Administrativa

g) Fideicomisos, mandatos y análogos de los cuales es fideicomitente o fiduciario.

No tenemos ningún fideicomiso

Bases de Preparación de los Estados Financieros (4):

a) Si se ha observado la normatividad emitida por el CONAC y las disposiciones legales aplicables.

- Se ha observado toda la normatividad emitida por el CONAC
- La Ley de Ingresos del Estado de México
- La Ley Orgánica Municipal del Estado de México
- Ley de Fiscalización Superior del Estado de México
- Ley General de Contabilidad Gubernamental
- Ley de Disciplina Financiera
- Otras Disposiciones aplicables a todos los Municipios del Estado de México

b) La normatividad aplicada para el reconocimiento, valuación y revelación de los diferentes rubros de la información financiera, así como las bases de medición utilizadas para la elaboración de los estados financieros; por ejemplo: costo histórico, valor de realización, valor razonable, valor de recuperación o cualquier otro método empleado y los criterios de aplicación de los mismos.

El total de las operaciones están reconocidas a su Costo Histórico

c) Postulados básicos.

Los Emitidos por el CONAC:

1. Sustancia Económica
2. Entes Públicos
3. Existencia Permanente
4. Revelación Suficiente
5. Importancia Relativa
6. Registro e Integración Presupuestaria
7. Consolidación de la Información Financiera
8. Devengo Contable
9. Valuación
10. Dualidad Económica
11. Consistencia

d) Normatividad supletoria.

Las permitidas por la Normatividad del CONAC:

- Aplicación personalizada del Cuarto Nivel de COG (Clasificador por Objeto del Gasto)
- Aplicación personalidad del Tercer y Cuarto Nivel del CRI (Clasificador por Rubro de Ingresos)
- Aplicación Personalizada a partir del Quinto Nivel permitido del Plan de Cuentas

e) Para las entidades que por primera vez estén implementando la base devengado de acuerdo a la Ley de Contabilidad, deberán:

~~Revelar las nuevas políticas de reconocimiento:~~

De acuerdo a lo establecido por el CONAC.

INGRESOS



2.3 C) Notas de Gestión Administrativa

Devengado.- Cuando exista jurídicamente el derecho al cobro.

Recaudado.- Cuando existe el cobro en efectivo o cualquier otro medio de pago

EGRESOS

Comprometido.- Cuando se existe la aprobación por una autoridad competente de un acto administrativo, u otro instrumento jurídico que formaliza una relación jurídica con terceros para la adquisición de bienes y servicios o ejecución de obras.

Devengado.- Cuando se reconoce de una obligación de pago a favor de terceros por la recepción de conformidad de bienes, servicios y obras oportunamente contratados.

Ejercido.- Cuando se emite una cuanta por liquidar aprobada por la autoridad competente

Pagado.- Cuando se realiza la cancelación total o parcial de las obligaciones de pago.

Plan de implementación:

Se registran las operaciones en BASE DEVENGADO antes de cerrar los meses, con el apoyo del sistema contable, Sistema Integral de Contabilidad Gubernamental (Progress), que integra el total de las operaciones del Municipio: Ingresos, Sueldos, Predial, Pagos, Contabilidad, Presupuesto, Cuenta Publica, etc.

Revelar los cambios en las políticas, la clasificación y medición de las mismas, así como su impacto en la información financiera:

Políticas de Contabilidad Significativas (5):

a) Actualización:

A lo largo de la Historia de este Ente, no se ha utilizado ningún Método para la Actualización del Valor de los Activos, Pasivos y Hacienda Pública y/o Patrimonio.

b) Método de valuación de la inversión en acciones de Compañías subsidiarias no consolidadas y asociadas:

No se tienen acciones de algún otro Ente

c) Sistema y método de valuación de inventarios:

No existen productos en inventarios, ya que la adquisición de los bienes es para consumo inmediato llevando directamente el costo al gasto.

d) Provisiones:

No se cuenta con Provisiones.

e) Reservas:

No se cuenta con Reservas

f) Cambios en políticas contables y corrección de errores junto con la revelación de los efectos que se tendrá en la información financiera del ente público, ya sea retrospectivos o prospectivos:

El cambio en las políticas contables se ve del ejercicio 2014 provocado por la implementación de los momentos contables de los Ingresos y Egresos normados por el CONAC.

g) Reclasificaciones:

No existe reclasificaciones importantes

h) Depuración y cancelación de saldos:

No existe reclasificaciones importantes

Posición en Moneda Extranjera y Protección por Riesgo Cambiario (6)

a).- El Banco de México, con fundamento en los artículos 24, 33 y 36 de su ley y en los artículos 38 fracción VII, y 45-T fracción VIII de la Ley General de Organizaciones y Actividades Auxiliares del Crédito, sin aplicar a la fecha para este Ente Público.

b).- Es aconsejable que las posiciones de riesgo cambiario de las arrendadoras financieras y empresas de factoraje financiero que formen parte de grupos financieros en los que participe una institución de seguros, y no cuenten con instituciones de banca múltiple y casas de bolsa, se mantengan dentro de márgenes que no representen un riesgo cambiario significativo para las mismas, sin aplicar a la fecha para este Ente Público.



2.3 C) Notas de Gestión Administrativa

c).- Que mediante la Circular-Telefax 96/96 y la Circular 83/95 Bis, dirigidas a las instituciones de banca múltiple y casas de bolsa, respectivamente, el Banco de México resolvió que los activos y pasivos que computan para calcular la posición de riesgo cambiario de las arrendadoras financieras y empresas de factoraje financiero que formen parte de grupos financieros, que tengan como integrantes a instituciones de crédito o casa de bolsa, o que sean filiales de alguno de dichos intermediarios, deberán incluirse dentro de las posiciones de riesgo cambiario de las instituciones de crédito o casas de bolsa, que correspondan, sin aplicar a la fecha para este Ente Público.

d).- Que dado el bajo volumen de operaciones con divisas que celebran las arrendadoras financieras y empresas de factoraje financiero que forman parte de grupos financieros en los que no participan instituciones de banca múltiple, casas de bolsa e instituciones de seguros, es conveniente que tales intermediarios queden desregulados en materia de posiciones de riesgo cambiario, sin aplicar a la fecha para este Ente Público.

e).- Las REGLAS A LAS QUE SE SUJETARÁN LAS POSICIONES DE RIESGO CAMBIARIO DE LAS ARRENDADORAS FINANCIERAS Y EMPRESAS DE FACTORAJE FINANCIERO QUE FORMEN PARTE DE GRUPOS FINANCIEROS QUE INCLUYAN INSTITUCIONES DE SEGUROS Y EN EL QUE NO PARTICIPEN INSTITUCIONES DE BANCA MÚLTIPLE Y CASAS DE BOLSA, SIN APLICAR A LA FECHA PARA ESTE ENTE PÚBLICO.

Reporte Analítico del Activo (7)

a) Vida útil o porcentajes de depreciación, deterioro o amortización utilizados en los diferentes tipos de activos:

Hasta Diciembre 2021, no se ha reconocido depreciación de los bienes.

b) Cambios en el porcentaje de depreciación o valor residual de los activos:

Tratado en el punto anterior.

c) Importe de los gastos capitalizados en el ejercicio, tanto financieros como de investigación y desarrollo:

No se tienen este tipo de gastos

d) Otras circunstancias de carácter significativo que afecten el activo, tales como bienes en garantía, señalados en embargos, litigios, títulos de inversiones entregados en garantías, baja significativa del valor de inversiones financieras, etc.:

No existe ningún tipo de garantía

Fideicomisos, Mandatos y Contratos Análogos (8):

No se tiene ningún fideicomiso

Reporte de la Recaudación (9):

a) Análisis del comportamiento de la recaudación correspondiente al ente público o cualquier tipo de ingreso, de forma separada los ingresos locales de los federales:

Se presenta por separado en las notas de desglose

b) Proyección de la recaudación e ingresos en el mediano plazo:

Se estima que la recaudación solamente crecerá por los porcentajes permitidos por Ley de año a año.

Información sobre la Deuda y el Reporte Analítico de la Deuda (10):

a)-Utilizar al menos los siguientes indicadores: deuda respecto al PIB y deuda respecto a la recaudación tomando, como mínimo, un período igual o menor a 5 años.

Se anexará la información en las notas de desglose.

Calificaciones Otorgadas (11):



2.3 C) Notas de Gestión Administrativa

A la Fecha no se cuenta con calificaciones otorgadas o certificaciones

Proceso de Mejora (12):

a) Principales Políticas de control interno:

Apego al presupuesto con racionalidad y transparencia

b) Medidas de desempeño financiero, metas y alcance:

Racionar el uso de los recursos, sobre todo en el primer semestre del año para alcanzar el cumplimiento de las funciones para el ejercicio completo.

Información por Segmentos (13):

Toda la información del Ente, está procesada y se encuentra disponible por Unidad Responsable de realizar las funciones propias.

Eventos Posteriores al Cierre (14):

El ente público no tiene hechos ocurridos en el período posterior al que informa, que proporcionen mayor evidencia sobre eventos que le afectan económicamente y que no se conocían a la fecha de cierre.

Partes Relacionadas (15):

No existen partes relacionadas que pudieran ejercer influencia significativa sobre la toma de decisiones financieras y operativas.

Responsabilidad Sobre la Presentación Razonable de la Información Contable (16): "Bajo protesta de decir verdad declaramos que los Estados Financieros y sus notas, son razonablemente correctos y son responsabilidad del emisor".

"Bajo protesta de decir verdad declaramos que los Estados Financieros y sus notas, son razonablemente correctos y son responsabilidad del emisor".

TESORERO

