

A) Notas de Desglose

I. Notas al Estado de Situación Financiera

Activo		Saldo al 30-06-2020	
Efectivo y Equivalentes (4)		32,587,507.33	
Cuenta	Concepto	Importe	
Efectivo			
1111-1-1-1	Caja	298,488.27	318,488.27
11-2-1-1	LETICIA SANTILLANA PAZ	20,000.00	
Bancos			
1112-1-10	BANORTE S.A. CTA 015409302-0	9,147.56	32,269,019.06
1112-8-1	1034964555 RECURSOS PROPIOS	5,038,550.27	
1112-8-20	1720123688953 RECURSOS PROPIOS II	4,411.54	
1112-8-21	1067463319 FEIEF 2019	184,745.28	
1112-8-25	1083560339 FISE 2020	4,900,216.05	
1112-8-26	1088050693 FISM 2020	21,987,464.87	
1112-8-27	1088050769 FEFOM 2020	1.05	
1112-8-28	1096001902 FASP 2020	144,482.44	

Derechos a recibir Efectivo y Equivalentes y Bienes o Servicios a Recibir (5)		4,655,853.62	
1116	DEPOSITOS EN GARANTIA		0.00
1123	Deudores Diversos por cobrar a Corto Plazo		4,655,853.62
1123-1-1-1	SUBSIDIO AL EMPLEO	24,519.27	
1123-1-1-2	SUBSIDIO AL EMPLEO FORTAMUN	374.88	
1123-1-6-3	ISSEMYM	21,698.77	
1123-1-6-11	MIGUEL ANGELES DAVILA	4,317,600.00	
1123-1-6-13	GOBIERNO DEL ESTADO DE MEXICO	263,889.25	
1123-1-6-15	MARTHA LILIA LARA MORENO	27,772.65	

Bienes Disponibles para su Transformación o Consumo (6)

Sin movimientos

Inversiones Financieras (7)

Sin movimientos

Bienes Muebles, Inmuebles e Intangibles (8) 105,279,879.36

1231 Terrenos		16,508,141.05	
1231-3-1-1	PANTEON MUNICIPAL (ADMON 2003-2006)	23,741.04	
1231-3-2-1	PANTEON MUNICIPAL	4,291,000.00	
1231-5-1-1	PREDIOS NO EDIFICADOS (ADMON 2003-2006)	365,300.00	
1231-5-2-1	PREDIOS NO EDIFICADOS (ADMON 2006-2009)	2,328,100.00	
1231-5-2-2	TERRENO UBICADO C. LOMA DEL ASTILLERO A SAN BARTOLO OXTOITLAN S/N S JOSE S	2,000,000.00	
1231-5-2-3	TERRENO UBICADO LA PALMA, MANZANA 2DA. SANTA CRUZ TEPEXCAN	2,000,000.00	
1231-5-2-4	TERRENO UBICADO EN SANTA ISABEL	1,500,000.00	
1231-9-1-1	CAMPOS DEPORTIVOS (SIN INSTALACIONES)	4,000,000.01	
1233 Edificios no Habitacionales			
1233-2-1-1	bodegas y depositos (admon 2003-2006)	1,809,127.38	52,879,515.28
1233-3-1-1	auditorios (admon 2003-2006)	52,385.78	
1233-5-1-1	edificios administrativos (admon 2003-2006)	1,900,000.00	
1233-5-1-2	CENTRO DE ATENCION CIUDADANA Y PROTECCION CIVIL	49,118,001.14	
1241 Mobiliario y Equipo de Administración			
1241-4-3-1	EQUIPO DE COMPUTO Y ACCESORIOS ADMON 2003-2006	384,059.13	13,256,758.13
1241-4-3-2	EQUIPO DE COMPUTO Y ACCESORIOS ADMON 2006-2009	227,322.24	
1241-4-3-3	EQUIPO DE COMPUTO Y ACCESORIOS ADMON 2009-2012	3,019,738.05	
1241-4-3-4	CONTADOR DE ASISTENCIA, HUELLA DIG.BATERIA	3,478.84	
1241-4-3-5	IMORESORA HP 8800	3,480.00	
1241-4-3-6	COMPUTADORA HP P8	7,500.00	
1241-4-3-7	IMPRESORA HP LASER JET 2035	4,670.00	
1241-4-3-8	IMPRESORA DE INYECCION DE TINTA EPSON	4,300.00	
1241-4-3-9	7 EQUIPOS DELL IN ONE HP 1105	55,700.03	
1241-4-3-10	COMPUTADORA ALL IN ONE HP 1105	6,000.00	
1241-4-3-11	IMPRESORA MULTIFUNSIONAL EPSON	2,800.00	
1241-4-3-12	IMPRESORA MULTIFUNSIONAL BROTHER	2,800.00	
1241-4-3-13	2 COMPUTADORAS COMPAQ CON PROCESADOR DUAL CORE	14,000.00	
1241-4-3-14	TABLETA SURFACE	7,000.00	
1241-4-3-15	LAP TOP HP DV4 4260LA	8,000.01	
1241-4-3-16	6 COMPUTADORAS HP 3500 PROCESADOR INTEL INSIDE	75,813.95	
1241-4-3-17	6 NOBREAK SMARTBITT DE 45 MIN.	14,293.98	
1241-4-3-18	IMPRESORA MULTIFUNSIONAL EPSON L210	7,005.30	
1241-4-3-19	4 CAMARAS DOMO MARCA DAHVA 23X DE ZOOM	58,000.00	
1241-4-3-21	DVR 16 PUERTOS MARCA AUTECH	9,280.00	
1241-4-3-22	COMPUTADORA ALL IN ONE HP	6,000.00	
1241-4-3-23	MINI IPAD 16 GB	5,450.00	
1241-4-3-24	COMPUTADORA HP	11,500.00	
1241-4-3-25	IMPRESORA MULTIFUNSIONAL	3,300.00	
1241-4-3-26	2 PANTALLA 50 LED	21,998.00	
1241-4-3-27	10 EQUIPOS DE ESCRITORIO HP PRO 3500 CON PROCESADOR INTEL INSIDE	87,500.00	
1241-4-3-28	EQUIPO DE ESCRITORIO HP PRO 3500 CON PROCESADOR INTEL CORE I5	20,500.00	
1241-4-3-29	10 IMPRESORAS LASER JET HP PRO P1102W CONEXION INALAMBRICA	35,000.00	
1241-4-3-30	IMPRESORA LASER JET P2035	11,755.00	
1241-4-3-31	10 NO BREAK SMARTBITT DE 6 CONTACTOS	27,450.00	
1241-4-3-32	IMPRESORA MATRIZ DE PUNTO MARCA EPSON LQ590	7,000.00	
1241-4-3-33	MICROFONO INALAM	7,340.00	
1241-4-3-34	NO BREAK SMART BITT	2,745.00	
1241-4-3-35	VIDEO PROYECTOR BENQ	7,500.00	
1241-4-3-36	CAMARA CANON REBEL T41 SENSOR CMOS APS C DE 18.0 MEGAPIXELES	16,247.56	
1241-4-3-37	2 CAMARAS DIGITAL SONY WX60 16.2 MP	5,598.16	
1241-4-3-38	5 CAMARAS CANON	14,999.98	
1241-4-3-39	10 CAMARAS DIGITALES SONY EXR0 16.2 MP	24,999.98	
1241-4-3-40	VIDEO PROYECTOR BENQ	15,000.01	

A) Notas de Desglose

I. Notas al Estado de Situación Financiera

1241-4-3-41	8 IMPRESORAS MULTIFUNSIONAL EPSON	42,031.78		
1241-4-3-42	COPIADORA RICOH MP 5000	59,124.26		
1241-4-3-43	TELEFONO PRES	2,600.00		
1241-4-3-44	2 T.V. PANTALLA SONY	17,000.00		
1241-4-3-45	4 CAMARAS DOMOS INFRAROJO MARCA DAHUA 23X DIA-NOCHE	104,400.00		
1241-4-3-46	YOSTIK (CONTROL) MARCA DAHUA	6,960.00		
1241-4-3-47	SISTEMA LINEAL AMERICANO AUDIO 4XL1X15	33,756.00		
1241-4-3-48	PAQ BAFLE DUO BIT NEGRO BLUETOOTH	4,756.00		
1241-4-3-49	COMPUTADORA ALL IN ONE OMNI27	16,000.00		
1241-4-3-50	LAPTOP SAMSUNG 13.3	14,000.01		
1241-4-3-51	IMPRESORA HP OFFICEJET PRO 8600	3,500.00		
1241-4-3-52	CAMARA DE CIRCUITO CERRADO 600 LINEAS DE RESOLUCION	36,192.00		
1241-4-3-53	BAFLE ACTIVO 15 AMERICAN AUDIO 1	5,011.20		
1241-4-3-54	BAFLE ACTIVO 15 AMERICAN AUDIO 2	5,011.20		
1241-4-3-55	LAP TOP TOSHIBA P55-A5312	11,000.00		
1241-4-3-56	MICROFONO SHURE MS 58	7,366.00		
1241-4-3-57	LAPTOP SAMSUNG CORE I5	12,500.00		
1241-4-3-58	BAFLE AMPLIFICADO 15 OMEGA	4,292.00		
1241-4-3-59	FOTOCOPIADORA SHARP MX5500	85,500.00		
1241-4-3-60	SCANNER FUJITSU FI 7280	80,000.00		
1241-4-3-61	SCANNER FUJITSU FI 7280	80,000.00		
1241-4-3-62	EOS REBEL T5I CON 18-55MM	15,111.06		
1241-4-3-63	VIDEOCAMARA XA10	21,599.20		
1241-4-3-64	21 EQUIPOS DE COMPUTO HP 4GB MEMORIA RAM 500 DISCO DURO MONITOR HP 20	354,481.62		
1241-4-3-65	PROCESADOR INTEL XEON E5-1603 2.8 10M 1066 4C CP	49,764.00		
1241-4-3-66	SCANER FI 7280	82,940.00		
1241-4-3-67	IMAC 27 PULGADAS 3.4 GHZ INTEL CORE I5	52,780.00		
1241-4-3-68	IMPRESORA EPSON L355 TINTA CONTINUA MULTIFUNSIONAL	6,789.00		
1241-4-3-69	VIDEO PROYECTOR 5000 LM XGA HITACHI	30,640.00		
1241-4-3-70	LAP TOP DELL INSPIRON	8,600.00		
1241-4-3-71	TABLET MOVID MOD LUXOR	2,700.00		
1241-4-3-72	MEZCLADORA BEHRINGER	4,750.00		
1241-4-3-73	REPRODUCTOR NUMARK	3,200.00		
1241-4-4-1	LAP TOP HP MODELO 14 V140LA SERIE 5CD4501SSX	9,500.02		
1241-4-4-2	LAP TOP HP SERIE: 5CD520026Q	7,000.00		
1241-4-4-3	LAP TOP HP SERIE: 5CD4524KNV	7,000.00		
1241-4-4-4	LAP TOP HP SERIE: 5CD5202VPY	7,000.00		
1241-4-4-5	IMPRESORA LASERJET MULTIFUNSIONAL HP SERIE: CNB9HBF3GH	3,500.00		
1241-4-4-6	IMPRESORA LASERJET MULTIFUNSIONAL HP SERIE: CNB9HBF3HS	3,500.00		
1241-4-4-7	LAP TOP HP CORE3 SERIE: CND43357BL	9,000.00		
1241-4-4-8	LAP TOP HP CORE3 SERIE: CND4335CA2	9,000.00		
1241-4-4-9	LAP TOP HP CORE3 SERIE: 5CB4131HZ8	9,000.00		
1241-4-4-10	COMPUTADORA HP SERIE: MXL5111SQ1	19,347.64		
1241-4-4-11	COMPUTADORA HP SERIE: MXL5111SQ0	19,347.64		
1241-4-4-12	LAP TOP HP G3 SERIE:CND5281Y2D	9,013.20		
1241-4-4-13	LAP TOP HP G3 SERIE: CND5282LYX	9,013.20		
1241-4-4-14	LAP TOP HP G3 SERIE: CND5282PGC	9,013.20		
1241-4-4-15	LAP TOP HP G3 SERIE: CND5287TKJ	9,013.20		
1241-4-4-16	LAP TOP HP G3 SERIE: CND5321CM0	9,013.20		
1241-4-4-17	LAP TOP HP G3 SERIE: CND5283C73	9,013.20		
1241-4-4-18	LAP TOP HP G3 SERIE: CND53313LX	9,013.20		
1241-4-4-19	LAP TOP HP G3 SERIE: CND5330GZ4	9,013.20		
1241-4-4-20	LAP TOP HP G3 SERIE: CND5330T0Q	9,013.20		
1241-4-4-21	LAP TOP HP G3 SERIE: CND5333L36	9,013.20		
1241-4-4-22	LAP TOP HP G3 SERIE: CND528219W	9,013.20		
1241-4-4-23	LAP TOP HP G3 SERIE: CND5287TD6	9,013.20		
1241-4-4-24	LAP TOP HP ENVY SERIE: 5CG425FTDR	27,608.00		
1241-4-4-25	COMPUTADORA ACER ASPIREV3 SERIE: NXMMZAL00352EB3E7600	17,980.00		
1241-4-4-26	COMPUTADORA HP PRESARIO SERIE: 4CI52212DH	14,732.00		
1241-4-4-27	COMPUTADORA HP PRESARIO SERIE: 4CI5190PV6	14,732.00		
1241-4-4-28	COMPUTADORA ALL IN ONE LENOVO SERIE: CS02823017	7,625.00		
1241-4-4-29	COMPUTADORA ALL IN ONE LENOVO SERIE: CS02822700	7,625.00		
1241-4-4-30	COMPUTADORA ALL IN ONE LENOVO SERIE: CS02821934	7,625.01		
1241-4-4-31	COMPUTADORA ALL IN ONE LENOVO SERIE: CS02822737	7,625.01		
1241-4-4-32	COMPUTADORA ALL IN ONE LENOVO SERIE: CS02823404	7,625.00		
1241-4-4-33	MICROFONO INALAMBRICO SHURE M. SVX24	5,750.00		
1241-4-4-34	IMPRESORA MULTIFUNSIONAL SERIE: CNB9HBF3GH	4,480.01		
1241-4-4-35	IMPRESORA MULTIFUNSIONAL SERIE: VGNK064578	4,480.01		
1241-4-4-36	CAMARA FOTOGRAFICA SONY SERIE: 5592785	2,940.01		
1241-4-4-37	CAMARA FOTOGRAFICA SONY SERIE: 5592783	2,940.01		
1241-4-4-38	CAMARA FOTOGRAFICA SONY SERIE: 5592617	2,940.01		
1241-4-4-39	CAMARA FOTOGRAFICA SONY SERIE: 5592778	2,940.01		
1241-4-4-40	CAMARA FOTOGRAFICA SONY	2,940.01		
1241-4-4-41	IMPRESORA EPSON L800	5,500.00		
1241-4-4-42	PROBOOK HP SERIE: CND5513VF5	15,915.20		
1241-4-4-43	COMPUTADORA HP PRESARIO SERIE: 4CI52212GM	10,558.00		
1241-4-4-44	IMPRESORA MULTIFUNSIONAL EPSON SERIE:VGNK064578	5,198.80		
1241-4-4-45	MULTIFUNSIONAL EPSON L220 SERIE: VGNK211385	4,640.00		
1241-4-4-46	MICROFONO INALAMBRICO MARCA SENNHEISER MOD. 835 1	9,062.50		
1241-4-4-47	MICROFONO INALAMBRICO MARCA SENNHEISER MOD. 835 2	9,062.50		
1241-4-4-48	COMPUTADORA HP SLIMLINE PC2662 CNV62507VD	11,310.00		
1241-4-4-49	COMPUTADORA HP SLIMLINE PC2662 CNV6210GJH	11,310.00		
1241-4-4-50	COMPUTADORA HP SLIMLINE PC2662 CNV62508MZ	11,310.00		
1241-4-4-51	COMPUTADORA HP SLIMLINE PC2662 CNV62508MO	11,310.00		
1241-4-4-52	COMPUTADORA HP SLIMLINE PC2662 CNV62508PZ	11,310.00		
1241-4-4-53	COMPUTADORA HP SLIMLINE PC2662 CNV62508OZ	11,310.00		
1241-4-4-54	COMPUTADORA HP SLIMLINE PC2662 CNV62508SB	11,310.00		
1241-4-4-55	COMPUTADORA HP SLIMLINE PC2662 CNV62508SZ	11,310.00		
1241-4-4-56	COMPUTADORA HP SLIMLINE PC2662 CNV62508SO	11,310.00		



A) Notas de Desglose

I. Notas al Estado de Situación Financiera		
1241-4-4-57	COMPUTADORA HP SLIMLINE PC2662 CNV62508S2	11,310.00
1241-4-4-58	COMPUTADORA HP SLIMLINE PC2662 CNV62508TT	11,310.00
1241-4-4-59	COMPUTADORA HP SLIMLINE PC2662 CNV62508VQ	11,310.00
1241-4-4-60	COMPUTADORA HP SLIMLINE PC2662 CNV62508WR	11,310.00
1241-4-4-61	COMPUTADORA HP SLIMLINE PC2662 CNV62508WT	11,310.00
1241-4-4-62	COMPUTADORA HP SLIMLINE PC2662 CNV62508XQ	11,310.00
1241-4-4-63	COMPUTADORA HP SLIMLINE PC2662 CNV62508YK	11,310.00
1241-4-4-64	COMPUTADORA HP SLIMLINE PC2662 CNV62508YS	11,310.00
1241-4-4-65	COMPUTADORA HP SLIMLINE PC2662 CNV62508YT	11,310.00
1241-4-4-66	COMPUTADORA HP SLIMLINE PC2662 CNV62508YV	11,310.00
1241-4-4-67	COMPUTADORA HP SLIMLINE PC2662 CNV62508JK	11,310.00
1241-4-4-68	IMPRESORA MULTIFUNCIONAL EPSON L220 VGNK 255049	3,944.00
1241-4-4-69	IMPRESORA MULTIFUNCIONAL EPSON L220 VGNK 254597	3,944.00
1241-4-4-70	IMPRESORA MULTIFUNCIONAL EPSON L220 VGNK 254601	3,944.00
1241-4-4-71	IMPRESORA MULTIFUNCIONAL EPSON L220 VGNK 254699	3,944.00
1241-4-4-72	IMPRESORA MULTIFUNCIONAL EPSON L220 VGNK 254602	3,944.00
1241-4-4-73	IMPRESORA MULTIFUNCIONAL EPSON L220 VGNK 255257	3,944.00
1241-4-4-74	IMPRESORA MULTIFUNCIONAL EPSON L220 VGNK 254596	3,944.00
1241-4-4-75	IMPRESORA MULTIFUNCIONAL EPSON L220 VGNK 254580	3,944.00
1241-4-4-76	IMPRESORA MULTIFUNCIONAL EPSON L220 VGNK 254589	3,944.00
1241-4-4-77	IMPRESORA MULTIFUNCIONAL EPSON L220 VGNK 253387	3,944.00
1241-4-4-78	SCANNER HP SCANJET N8350 CNOAYC6050	37,120.00
1241-4-4-79	ESCANNER FUJITSU FI 7280 A2JDC01512	83,830.82
1241-4-4-80	SCANNER HP SCANJET ENTERPRISE 7500 SG09B11004	60,320.00
1241-4-4-81	PLOTTER DE IMPRESION ICOTEK 8 CABEZALES SEIKO 510/35 TW3308 SERIE 380516059009	521,420.00
1241-4-4-82	CAMARA POWERSHOT ELPH160 21082061016041	3,828.00
1241-4-4-83	CAMARA POWERSHOT ELPH160 21082061017815	3,828.00
1241-4-4-84	CAMARA POWERSHOT ELPH160 21082061015771	3,828.00
1241-4-4-85	CAMARA POWERSHOT ELPH160 21082061015772	3,828.00
1241-4-4-86	CAMARA POWERSHOT ELPH160 21082061017762	3,828.00
1241-4-4-87	CAMARA POWERSHOT ELPH160 21082061016039	3,828.00
1241-4-4-88	CAMARA POWERSHOT ELPH160 21082061015703	3,828.00
1241-4-4-89	CAMARA POWERSHOT ELPH160 21082061016038	3,828.00
1241-4-4-90	CAMARA POWERSHOT ELPH160 21082061015964	3,828.00
1241-4-4-91	CAMARA POWERSHOT ELPH160 21082061015652	3,828.00
1241-4-4-92	TELEFONO INALAMBRIICO PANASONIC 6AAQA105016	2,668.00
1241-4-4-93	COMPUTADORA HP ELITE DESK SERIE: MXL5520H2X	39,488.00
1241-4-4-94	CAMARA DIGITAL CANON SERIE: 112061021105	3,712.00
1241-4-4-95	CAMARA DIGITAL CANON SERIE: 112062001092	3,712.00
1241-4-4-96	CAMARA DIGITAL CANON SERIE: 112061021696	3,712.00
1241-4-4-97	CAMARA DIGITAL CANON SERIE: 112061021547	3,712.00
1241-4-4-98	CAMARA DIGITAL CANON SERIE:	3,712.00
1241-4-4-99	MICROFONO SHURE SERIE: 3PE2704548	11,890.00
1241-4-4-100	MICROFONO SHURE SERIE: 3PE1241722	11,890.00
1241-4-4-101	MICROFONO SHURE SERIE: 3PE2704544	11,890.00
1241-4-4-102	MICROFONO SHURE SERIE: 3PD2704544	11,890.00
1241-4-4-103	DVR MARCA EPCOM SERIE: 560211024	10,440.00
1241-4-4-104	CAMARA TIPO BALA SERIE: 601220638	4,640.00
1241-4-4-105	CAMARA TIPO BALA SERIE: 617207501	4,640.00
1241-4-4-106	PROYECTOR EPSON SERIE: MTEF11049L	13,959.44
1241-4-4-107	PANTALLA DE PROYECCION	3,445.20
1241-4-4-108	IMPRESORA ZEBRA SERIE: Z1J153600035	29,958.02
1241-4-4-109	CAMARA DIGITAL SONY SERIE: 5389245	3,016.00
1241-4-4-110	LAP TOP LENOVO SERIE: SPF01EDCB	30,000.00
1241-4-4-111	COMPUTADORA ALL IN ONE SERIE: MXL4220WYW	26,680.00
1241-4-4-112	COMPUTADORA ALL IN ONE SERIE: MXL41018VD	26,680.00
1241-4-4-113	REGULADOR POWERTRON X0506	12,160.00
1241-4-4-114	REGULADOR NO BREAK SOLA BASIC	2,610.00
1241-4-4-115	NO BREAK SOLA BASIC 1	2,610.00
1241-4-4-116	NO BREAK SOLA BASIC 2	2,610.00
1241-4-4-117	NO BREAK SOLA BASIC 3	2,610.00
1241-4-4-118	NO BREAK SOLA BASIC 4	2,610.00
1241-4-4-119	NO BREAK SOLA BASIC 5	2,610.00
1241-4-4-120	IMPRESORA EPSON MULTIFUNCIONAL SERIE: VGNK322848	5,127.20
1241-4-4-121	TV PANTALLA DE 49" MARCA VIOS SERIE: 0198006001680510C24	14,680.96
1241-4-4-122	SCANNER FUJITSU, MODELO I17280, SERIE A2FAC02781	130,000.00
1241-4-4-123	COMPUTADORA HP ALL IN ONE, PROCESADOR INTEL CORE I5, SERIE MXL7312MRX	37,750.00
1241-4-4-124	COMPUTADORA HP ALL IN ONE, PROCESADOR INTEL CORE I5, SERIE MXL7312MPJ	37,750.00
1241-4-4-125	COMPUTADORA HP ALL IN ONE, PROCESADOR INTEL CORE I5, SERIE MXL7312MPQ	37,750.00
1241-4-4-126	COMPUTADORA HP ALL IN ONE, PROCESADOR INTEL CORE I5, SERIE MXL7312MP1	37,750.00
1241-4-4-127	COMPUTADORA HP ALL IN ONE, PROCESADOR INTEL CORE I5, SERIE MXL7312MQF	37,750.00
1241-4-4-128	COMPUTADORA HP ALL IN ONE, PROCESADOR INTEL CORE I5, SERIE MXL7312MQY	37,750.00
1241-4-4-129	IMPRESORA EPSON ECOTANK L805 SERIE W7TK028987	9,618.67
1241-4-4-130	IMPRESORA MULTIFUNCIONAL ECOTANK EPSON L3110 SERIE X5DN037174	7,150.01
1241-4-4-131	IMPRESORA MULTIFUNCIONAL ECOTANK EPSON L3110 SERIE X5DN037183	7,150.01
1241-4-4-132	IMPRESORA HP LASERJET ENTERPRISE M809DN SERIE CNBCL9C043	98,568.00
1241-4-4-133	PLOTTER HP DESIGNJET z5600 PS 44 SERIE CN7CF5 K006	85,606.92
1241-4-4-134	EQUIPO DE ESCRITORIO HP PRODESK PROCESADOR INTEL CORE, SERIE 8CG8343X0W	22,100.00
1241-4-4-135	EQUIPO DE ESCRITORIO HP PRODESK PROCESADOR INTEL CORE, SERIE 8CG8334X2X	22,100.00
1241-4-4-136	EQUIPO DE ESCRITORIO HP PRODESK PROCESADOR INTEL CORE, SERIE 8CG8334WYY	22,100.00
1241-4-4-137	EQUIPO DE ESCRITORIO HP PRODESK PROCESADOR INTEL CORE, SERIE 8CG8334X14	22,100.00
1241-4-4-138	EQUIPO DE ESCRITORIO HP PRODESK PROCESADOR INTEL CORE, SERIE 8CG8334YQY	22,100.00
1241-4-4-139	EQUIPO DE ESCRITORIO HP PRODESK PROCESADOR INTEL CORE, SERIE 8CG8334X14	22,100.00
1241-4-4-140	EQUIPO DE ESCRITORIO HP PRODESK PROCESADOR INTEL CORE, SERIE 8CG8334WVWZ	22,100.00
1241-4-4-141	EQUIPO DE ESCRITORIO HP PRODESK PROCESADOR INTEL CORE, SERIE 8CG8334X5F	22,100.00
1241-4-4-142	EQUIPO DE ESCRITORIO HP PRODESK PROCESADOR INTEL CORE, SERIE MXL54112V9	22,099.99
1241-4-4-143	EQUIPO DE ESCRITORIO HP PRODESK PROCESADOR INTEL CORE, SERIE MXL54024ZJ	22,099.99
1241-4-4-144	EQUIPO DE ESCRITORIO HP PRODESK PROCESADOR INTEL CORE, SERIE MXL54151YL	22,099.99
1241-4-4-145	EQUIPO DE ESCRITORIO HP PRODESK PROCESADOR INTEL CORE, SERIE MXL54113ZT	22,099.99

A) Notas de Desglose

I. Notas al Estado de Situación Financiera		
1241-4-4-148	EQUIPO DE ESCRITORIO HP PRODESK PROCESADOR INTEL CORE, SERIE MXL545162X	22,099.99
1241-4-4-147	EQUIPO DE ESCRITORIO HP PRODESK PROCESADOR INTEL CORE, SERIE MXL545165Y	22,099.99
1241-4-4-148	EQUIPO DE ESCRITORIO HP PRODESK PROCESADOR INTEL CORE, SERIE MXL545162X	22,099.99
1241-4-4-149	MICROFONO MARCA SHURE MODELO MX412/S	5,178.00
1241-4-4-150	COMPUTADORA HP ELITEDESK SERIE: MXL4061NK0	26,680.00
1241-4-4-151	CAMARA CANON EOS REBEL, SERIE 272071024302	19,274.00
1241-4-4-152	PANTALLA LED DE TELEVISION 48	14,714.60
1241-4-4-153	DVR DE 32 PUERTOS	19,592.40
1241-4-4-154	RACK METALICO DE 2 POSTES	7,308.00
1241-4-4-155	CAJA DE CONEXION ELECTRICA PARA CAMARAS	3,857.00
1241-4-4-156	EQUIPO DE COMPUTO, PROCESADOR CORE 7-8700	23,509.72
1241-4-4-157	EQUIPO DE COMPUTO, PROCESADOR CORE 7-8700	23,509.72
1241-4-4-158	EQUIPO DE COMPUTO, PROCESADOR CORE 7-8700	23,509.72
1241-4-4-159	EQUIPO DE COMPUTO, PROCESADOR CORE 7-8700	23,509.72
1241-4-4-160	EQUIPO DE COMPUTO, PROCESADOR CORE 7-8700	23,509.72
1241-4-4-161	EQUIPO DE COMPUTO, PROCESADOR CORE 7-8700	23,509.72
1241-4-4-162	EQUIPO DE COMPUTO, PROCESADOR CORE 7-8700	23,509.72
1241-4-4-163	EQUIPO DE COMPUTO, PROCESADOR CORE 7-8700	23,509.72
1241-4-4-164	EQUIPO DE COMPUTO, PROCESADOR CORE 7-8700	23,509.72
1241-4-4-165	EQUIPO DE COMPUTO, PROCESADOR CORE 7-8700	23,509.72
1241-4-4-166	EQUIPO DE COMPUTO, PROCESADOR CORE 7-8700	23,509.72
1241-4-4-167	EQUIPO DE COMPUTO, PROCESADOR CORE 7-8700	23,509.72
1241-4-4-168	EQUIPO DE COMPUTO, PROCESADOR CORE 7-8700	23,509.72
1241-4-4-169	EQUIPO DE COMPUTO, PROCESADOR CORE 7-8700	23,509.72
1241-4-4-170	EQUIPO DE COMPUTO, PROCESADOR CORE 7-8700	23,509.72
1241-4-4-171	EQUIPO DE COMPUTO, PROCESADOR CORE 7-8700	23,509.72
1241-4-4-172	EQUIPO DE COMPUTO, PROCESADOR CORE 7-8700	23,509.72
1241-4-4-173	EQUIPO DE COMPUTO, PROCESADOR CORE 7-8700	23,509.72
1241-4-4-174	EQUIPO DE COMPUTO, PROCESADOR CORE 7-8700	23,509.72
1241-4-4-175	EQUIPO DE COMPUTO, PROCESADOR CORE 7-8700	23,509.72
1241-4-4-176	IMPRESORA LASER MONOCROMATICA	5,300.04
1241-4-4-177	IMPRESORA LASER MONOCROMATICA	5,300.04
1241-4-4-178	IMPRESORA LASER MONOCROMATICA	5,300.04
1241-4-4-179	IMPRESORA LASER MONOCROMATICA	5,300.04
1241-4-4-180	IMPRESORA LASER COLOR, ETHERNET, DUPLEX	15,536.48
1241-4-4-181	IMPRESORA LASER COLOR, ETHERNET, DUPLEX	15,536.48
1241-4-4-182	IMPRESORA LASER COLOR, ETHERNET, DUPLEX	15,536.48
1241-4-4-183	IMPRESORA LASER COLOR, ETHERNET, DUPLEX	15,536.48
1241-4-4-184	ESCANNER, CON CAMA PLANA	20,485.52
1241-4-4-185	OPUS MODULO 1	18,432.40
1241-5-4-1	EQUIPO DE INGENIERIA (ADMON 2003-2006)	17,937.70
1241-6-5-1	MOBILIARIO Y EQUIPO DE OFICINA (ADMON 2003-2006)	542,414.69
1241-6-5-2	MOBILIARIO Y EQUIPO DE OFICINA (ADMON 2006-2009)	132,579.60
1241-6-5-3	MOBILIARIO Y EQUIPO DE OFICINA (ADMON 2009-2012)	1,190,509.62
1241-6-5-4	ESCRITORIO C/ARCHI	2,899.00
1241-6-5-5	PODIUM 50X70X120 CRISTAL	9,976.00
1241-6-5-6	ARCHIVERO PARA CARTILLA	11,600.00
1241-6-5-7	TOLDO CON PARED 1	4,499.00
1241-6-5-8	TOLDO CON PARED 2	4,499.00
1241-6-6-1	ENGARGOLADORA MAXI WIRE	4,547.20
1241-6-6-2	ESCRITORIO ESTILO EJECUTIVO DE CAOBA	28,127.68
1241-6-6-3	DESPACHADOR DE AGUA ROYAL AGUA MAX	3,572.80
1241-6-6-4	BAFLE ELECTROVOICE EKX 18 P 01	29,580.00
1241-6-6-5	BAFLE ELECTROVOICE EKX 18 P 02	29,580.00
1241-6-6-6	BAFLE ELECTROVOICE EKX 19 P 03	29,580.00
1241-6-6-7	BAFLE ELECTROVOICE EKX 19 P 04	29,580.00
1241-6-6-8	BAFLE ELECTROVOICE EKX 15 P 01	27,260.00
1241-6-6-9	BAFLE ELECTROVOICE EKX 15 P 02	27,260.00
1241-6-6-10	BAFLE ELECTROVOICE EKX 15 P 03	27,260.00
1241-6-6-11	BAFLE ELECTROVOICE EKX 15 P 04	27,260.00
1241-6-6-12	MEZCLADORA EURODESK CX3242FX	17,980.00
1241-6-6-13	SILLA ESTILO LUIS XVI 01	15,000.01
1241-6-6-14	SILLA ESTILO LUIS XVI 02	15,000.01
1241-6-6-15	SILLA ESTILO LUIS XVI 03	15,000.01
1241-6-6-16	SILLA ESTILO LUIS XVI 04	15,000.01
1241-6-6-17	SILLA ESTILO LUIS XVI 05	15,000.00
1241-6-6-18	SILLA ESTILO LUIS XVI 06	15,000.00
1241-6-6-19	REFRIGERADOR HISENSE SERIE: 32KHS52989	4,237.50
1241-6-6-20	CAJA FUERTE SENTRY 1.23 FT	3,562.50
1241-6-6-21	SILLA ESTILO LUIS XVI 07	15,000.01
1241-6-6-22	SILLA ESTILO LUIS XVI 08	15,000.01
1241-6-6-23	SILLA ESTILO LUIS XVI 09	15,000.01
1241-6-6-24	SILLA ESTILO LUIS XVI 10	15,000.01
1241-6-6-25	SILLA ESTILO LUIS XVI 11	15,000.00
1241-6-6-26	SILLA ESTILO LUIS XVI 12	15,000.00
1241-6-6-27	SILLA ESTILO LUIS XVI 13	15,000.00
1241-6-6-28	ESCRITORIO ESTILO EJECUTIVO EN CAOBA	28,127.68
1241-6-6-29	SILLON EJECUTIVO	3,988.59
1241-6-6-30	ESCRITORIO ESTILO EJECUTIVO	28,127.68
1241-6-6-31	SILLA ESTILO LUIS XVI 14	15,000.01
1241-6-6-32	ARCHIVERO METALICO DE TRES CAJONES NEGRO	3,500.00
1241-6-6-33	20 SILLAS TIPO BANCA FABRICADA EN ACERO	151,496.00
1241-6-6-34	DESPACHADOR DE AGUA DE PISO MARCA WHIRPOOL HQ61793058	2,900.00
1241-6-6-35	DESPACHADOR DE AGUA DE PISO MARCA WHIRPOOL HQ54572438	2,900.00
1241-6-6-36	DESPACHADOR DE AGUA DE PISO MARCA WHIRPOOL HQ61390138	2,900.00
1241-6-6-37	DESPACHADOR DE AGUA DE PISO MARCA WHIRPOOL HQ55379059	2,900.00
1241-6-6-38	ARCHIVERO METALICO	8,069.66
1241-6-6-39	MODULO PARA RECEPCION EN ESCUADRA	55,680.00
1241-6-6-40	COPIADORA MULTIFUNCIONAL RICOH MP2554SP SERIE G145RC00085	104,020.74



Nombre de la Entidad Fiscalizable, Municipio de Jiquipilco (2)
 Notas a los Estados Financieros
 Periodo del 1 de Junio al 30 de Junio de 2020 (3)

A) Notas de Desglose

l. Notas al Estado de Situación Financiera

1241-6-6-41	COPIADORA MULTIFUNCIONAL RICOH MP2554SP SERIE G146R500399	104,020.74	
1241-6-6-42	SILLA EJECUTIVA PRESIDENTE	5,357.58	
1241-6-6-43	MESA OVALO DE 2.4 PERAL NEGRO	12,668.82	
1241-6-6-44	SILLA TIPO BANCA EN ACERO	10,416.12	
1241-6-6-45	SILLA TIPO BANCA EN ACERO	10,416.12	
1241-6-6-46	SILLA TIPO BANCA EN ACERO	10,416.12	
1241-6-6-47	SILLA TIPO BANCA EN ACERO	10,416.12	
1241-6-6-48	SILLA TIPO BANCA EN ACERO	10,416.12	
1241-6-6-49	SILLA TIPO BANCA EN ACERO	10,416.12	
1241-6-6-50	SILLA TIPO BANCA EN ACERO	10,416.11	
1241-6-6-51	SILLA TIPO BANCA EN ACERO	10,416.11	
1241-6-6-52	SILLA TIPO BANCA EN ACERO	10,416.11	
1241-6-6-53	SILLA TIPO BANCA EN ACERO	10,416.11	
1241-6-6-54	50 SILLAS SECRETARIALES	159,250.02	
1241-6-6-55	2 ESCRITORIO EJECUTIVO MODELO BALA	41,134.02	
1241-6-6-56	5 ESCRITORIO SEMI-EJECUTIVO MODELO BALA	59,690.53	
1241-6-6-57	2 MODULO RECEPCION ESPECIAL CHICA	24,164.49	
1241-6-6-58	2 ESCRITORIO ESQUINERO	15,813.65	
1241-6-6-59	1 MESA DE JUNTAS DE CONSEJO 306*1.5*1.75 CUBIERTA	42,917.29	
1241-6-6-60	1 MESA DE EXPRORACION 5 PIEZAS	11,547.50	
1241-6-6-61	SALA DE 3 PIEZAS CON ESQUINERO COLOR CAFE	10,850.00	
1241-6-6-62	MODULO DE RECEPCION ESPECIAL	20,764.00	
1241-6-6-63	SILLA SECRETARIAL PMSTEELE MODELO TREK	4,955.52	
1241-6-6-64	SILLA SECRETARIAL PMSTEELE MODELO TREK	4,955.52	
1241-6-6-65	SILLA SECRETARIAL PMSTEELE MODELO TREK	4,955.52	
1241-6-6-66	SILLA SECRETARIAL PMSTEELE MODELO TREK	4,955.52	
1241-6-6-67	SILLA SECRETARIAL PMSTEELE MODELO TREK	4,955.52	
1241-6-6-68	SILLA SECRETARIAL PMSTEELE MODELO TREK	4,955.52	
1241-6-6-69	SILLA SECRETARIAL PMSTEELE MODELO TREK	4,955.52	
1241-6-6-70	SILLA SECRETARIAL PMSTEELE MODELO TREK	4,955.52	
1241-6-6-71	SILLA SECRETARIAL PMSTEELE MODELO TREK	4,955.52	
1241-6-6-72	SILLA SECRETARIAL PMSTEELE MODELO TREK	4,955.52	
1241-6-6-73	SILLA SECRETARIAL PMSTEELE MODELO TREK	4,955.52	
1241-6-6-74	SILLA SECRETARIAL PMSTEELE MODELO TREK	4,955.52	
1241-6-6-75	SILLA SECRETARIAL PMSTEELE MODELO TREK	4,955.52	
1241-6-6-76	SILLA SECRETARIAL PMSTEELE MODELO TREK	4,955.52	
1241-6-6-77	SILLA SECRETARIAL PMSTEELE MODELO TREK	4,955.52	
1241-6-6-78	SILLA SECRETARIAL PMSTEELE MODELO TREK	4,955.52	
1241-6-6-79	SILLA SECRETARIAL PMSTEELE MODELO TREK	4,955.52	
1241-6-6-80	SILLA SECRETARIAL PMSTEELE MODELO TREK	4,955.52	
1241-6-6-81	SILLA SECRETARIAL PMSTEELE MODELO TREK	4,955.52	
1241-6-6-82	SILLA SECRETARIAL PMSTEELE MODELO TREK	4,955.52	
1241-6-6-83	SILLA SECRETARIAL PMSTEELE MODELO TREK	4,955.52	
1241-6-6-84	SILLA SECRETARIAL PMSTEELE MODELO TREK	4,955.52	
1241-6-6-85	SILLA SECRETARIAL PMSTEELE MODELO TREK	4,955.52	
1241-6-6-86	SILLA SECRETARIAL PMSTEELE MODELO TREK	4,955.52	
1241-6-6-87	SILLA SECRETARIAL PMSTEELE MODELO TREK	4,955.52	
1241-6-6-88	SILLA SECRETARIAL PMSTEELE MODELO TREK	4,955.52	
1241-6-6-89	SILLA SECRETARIAL PMSTEELE MODELO TREK	4,955.52	
1241-6-6-90	SILLA SECRETARIAL PMSTEELE MODELO TREK	4,955.52	
1241-6-6-91	SILLA SECRETARIAL PMSTEELE MODELO TREK	4,955.52	
1241-6-6-92	SILLA SECRETARIAL PMSTEELE MODELO TREK	4,955.52	
1241-6-6-93	SILLA SECRETARIAL PMSTEELE MODELO TREK	4,955.52	
1241-6-6-94	SILLA SECRETARIAL PMSTEELE MODELO TREK	4,955.52	
1241-6-6-95	SILLA SECRETARIAL PMSTEELE MODELO TREK	4,955.52	
1241-6-6-96	SILLA SECRETARIAL PMSTEELE MODELO TREK	4,955.52	
1241-6-6-97	SILLA SECRETARIAL PMSTEELE MODELO TREK	4,955.52	
1241-6-6-98	ESCRITORIO EJECUTIVO DE CUBIERTA RECTA	27,288.00	
1241-6-6-99	ESCRITORIO EJECUTIVO DE CUBIERTA RECTA	27,288.00	
1241-6-6-100	ESCRITORIO EJECUTIVO DE CUBIERTA RECTA	27,288.00	
1241-6-6-101	ESCRITORIO EJECUTIVO DE CUBIERTA RECTA	27,288.00	
1241-6-6-102	ESCRITORIO EJECUTIVO DE CUBIERTA RECTA	27,288.00	
1241-6-6-103	ESCRITORIO EJECUTIVO DE CUBIERTA RECTA	27,288.00	
1241-6-6-104	ESCRITORIO EJECUTIVO DE CUBIERTA RECTA	27,288.00	
1241-6-6-105	ESCRITORIO EJECUTIVO DE CUBIERTA RECTA	27,288.00	
1241-6-6-106	ESCRITORIO EJECUTIVO DE CUBIERTA RECTA	27,288.00	
1241-6-6-107	ESCRITORIO EJECUTIVO DE CUBIERTA RECTA	27,288.00	
1241-6-6-108	LIBRERO 4 ENTREPAÑOS	19,809.00	
1241-6-6-109	LIBRERO 4 ENTREPAÑOS	19,809.00	
1241-6-6-110	LIBRERO 4 ENTREPAÑOS	19,809.00	
1241-6-6-111	LIBRERO 4 ENTREPAÑOS	19,809.00	
1241-6-6-112	LIBRERO 4 ENTREPAÑOS	19,809.00	
1241-6-6-113	LIBRERO 4 ENTREPAÑOS	19,809.00	
1241-6-6-114	LIBRERO 4 ENTREPAÑOS	19,809.00	
1241-6-6-115	LIBRERO 4 ENTREPAÑOS	19,809.00	
1241-6-6-116	LIBRERO 4 ENTREPAÑOS	19,809.00	
1241-6-6-117	LIBRERO 4 ENTREPAÑOS	19,809.00	
1241-6-6-118	RECEPCION EN MELANIA 1.80 FRENTE *1.60 ANCHO *1.15 DE ALTURA	11,872.50	
1241-6-6-119	RECEPCION EN MELANIA 1.80 FRENTE *1.60 ANCHO *1.15 DE ALTURA	11,872.50	
1241-6-6-120	CENTRO DE TRABAJO PARA 3 USUARIOS EN MELANIA	18,697.49	
1241-6-6-121	CUBICULO DE 2 USUARIOS EN MELANIA	20,893.50	
1241-6-6-122	CUBICULO DE 2 USUARIOS EN MELANIA	20,893.50	
1241-6-6-123	CUBICULO DE 2 USUARIOS EN MELANIA	20,893.50	
1241-6-6-124	CLOSET EN MADERA BANAK	20,287.50	
1241-6-6-125	LIBRERO EN MADERA BANAK PRES	39,759.00	
1241-6-6-126	LIBRERO EN MADERA SIN	36,975.00	
1241-6-6-127	MUEBLE SALA DE CABILDO EN MADERA BANAK	49,329.00	
1241-6-6-128	ESQUINERO EN MADERA BANAK SALA DE CABILDO	10,788.00	
1241-6-6-129	ESQUINERO EN MADERA BANAK SALA DE CABILDO	10,788.00	

A) Notas de Desglose

II. Notas al Estado de Situación Financiera

1241-6-8-130	ESQUINERO EN MADERA BANAK SIN	10,788.00	
1241-6-6-131	COMEDOR 4 PERSONAS EXTERIOR	27,000.00	
1241-6-6-132	COMEDOR 4 PERSONAS EXTERIOR	27,000.00	
1241-6-6-133	NICHO PORTA BANDERA TAMAÑO REGLAMENTARIO EN CAOBA	14,550.00	
1243	Equipo e Instrumental Médico y de Laboratorio		59,898.05
1243-2-8-1	MOBILIARIO Y EQUIPO DE CLINICAS Y HOSPITALES	3,781.89	
1243-2-8-2	BASCULA CLINICA DE 160 KG MARCA MABE	5,220.00	
1243-2-8-3	2 CAMILLAS DE EMERGENCIA DESMONTABLE CON RESPALDO MOD. XIE-YXH-3L	16,098.18	
1243-2-6-4	CARRO CAMILLA MARCA FERNODE GOLPE	34,800.00	
1244	Vehículos y equipo de Transporte		16,163,233.13
1244-2-1-1	VEHICULOS (ADMN 2003-2006)	3,301,632.25	
1244-2-1-2	VEHICULOS (ADMN 2006-2009)	235,000.00	
1244-2-1-3	CAMIONETA MITSUBISHI MOD 2010 No. SERIE MMBMG45H2AD005854	262,500.00	
1244-2-1-4	CAMIONETA MITSUBISHI MOD 2010 No. SERIE MMBMG45H1AD003884	262,500.00	
1244-2-1-5	DODGE NITRO 4 X 2 MOD 2010 SERIE 1D4PT2GK5AW131354	297,500.00	
1244-2-1-6	NISSAN 2010 DOBLE CABINA TIPICA TMDH 6SERIE 3N6DD23T6AK008814	182,210.00	
1244-2-1-7	RECOLECTOR DE BASURA	1,220,000.00	
1244-2-1-8	AMBULANCIA MOD 2010	949,555.00	
1244-2-1-9	AUTOMOVIL SENTRA CUSTOM TN NISSAN MOD 2010 SERIE	177,650.00	
1244-2-1-10	AUTOMOVIL TSURU GS2 NISSAN 2010 SERIE 3N1EB31S8AK322707	134,995.00	
1244-2-1-11	AUTOMOVIL VOLKSWAGWN TIPO GOL GT SERIEM9BWB05U1AP014871	163,640.00	
1244-2-1-12	AUTOMOVIL MARCA VOLKSWAGEN TIPO GOL SEDAN MODELO 2010	155,432.00	
1244-2-1-13	AUTOMOVIL MARCA VOLKSWAGEN TIPO POINTER PICK UP SERIE	141,841.00	
1244-2-1-14	CAMIONETA PICK UP FORD F 150 MODELO 2010	349,102.80	
1244-2-1-15	CAMIONETA NISSAN FRONTIER LE 2011 2.5 LTS	305,000.00	
1244-2-1-16	AUTOMOVIL NISSAN TSURU GS II 2012 D/H 1.6 LTS	195,000.80	
1244-2-1-17	NISSAN ESTACAS TM DH VERSION ESPECIAL MODELO 2012	179,900.00	
1244-2-1-18	AUTOMOVIL CON EQUIPO PATRULLA MARCA NISSAN TIPO TSURU GSI TM 2013	150,000.00	
1244-2-1-19	CAMION GRUA USADO CHEVROLET C3500 HD AÑO 2000	195,000.00	
1244-2-1-20	CAMIONETA NISSAN NP300 DC TIPICA MODELO 2014 STANDARD	202,272.00	
1244-2-1-21	6 AUTOMOVILES MARCA NISSAN TSURU GSI TM MODELO 2014	757,200.00	
1244-2-1-22	4 AUTOMOVILES MARCA NISSAN TSURU GSI TM MODELO 2014	504,800.00	
1244-2-1-23	CAMIONETA JEEP GRAND CHEROKEE LIMITED 20 MODELO 2014	574,900.00	
1244-2-1-24	4 AUTOMOVILES MARCA NISSAN TSURU GSI TM MODELO 2014	506,800.00	
1244-2-1-25	3 AUTOMOVILES MARCA NISSAN TSURU GSI TM MODELO 2014	380,100.00	
1244-2-1-26	MITSUBISHI 4X2 2015 SERIE MMBMG46H1FD05313	294,900.00	
1244-2-1-27	MITSUBISHI 4X2 2015 SERIE MMBMG46H2FD055465	294,900.00	
1244-2-1-28	MITSUBISHI 4X2 2015 SERIE MMBMG46H3FD037926	294,900.00	
1244-2-1-29	MITSUBISHI 4X2 2015 SERIE MMBMG46H3FD038559	294,900.00	
1244-2-1-30	FORD RANGER 2015 SERIE 8AFBR5AA2F6239465	1.00	
1244-2-1-31	3 AUTOMOVILES MARCA TSURU GSI TM 2016	372,600.00	
1244-2-1-32	CUATRIMOTO Q9 200CC SERIE: L37AMMAD5G21001019	41,642.00	
1244-2-1-33	AUTOMOVIL NISSAN SENTRA ADVANCE SERIE: 3N1AB7AD8HL602803	260,500.00	
1244-2-1-34	CAMIONETA NISSAN ESTACAS TM SERIE: 3N6AD35C4GK85889	206,800.00	
1244-2-1-35	CAMIONETA F350 SUPER DUTY XL SERIE: 1FDEF3C67GEB99914	433,500.00	
1244-2-1-36	JETTA MK VI-TRENDLINE TIP MOD. 2017 TIPO 163V56 SERIE 3WVW1AJ5HM349245	291,990.00	
1244-2-1-37	CAMIONETA RAM 4000, MODELO 2017, BLANCO, SERIE 3C7WRAKT8HG762001	794,180.00	
1244-2-1-38	VOLKSWAGEN 2018 MODELO 2018 SERIE 3VWZK1AJJIM256367	264,989.46	
1244-3-1-1	MOTOCICLETA SUZUKI 4T 2 CL 250 CC DL250L9 SERIE LC6DS11A6K1100184	133,900.01	
1244-3-1-2	MOTOCICLETA SUZUKI 4T 1 CL 246 CC LT SERIE JSAAJ51A3J2101827	132,500.00	
1244-3-1-3	MOTOCICLETA SUZUKI 4T 1 CL 246 CC LT SERIE LSAAJ51AJXJ2101942	132,500.00	
1244-3-1-4	MOTOCICLETA SUZUKI 4T 2 CL 250 CC DL250L8 SERIE LC6DS11A5J1101650	133,900.01	
1245	Equipo de Defensa y Seguridad		538,949.74
1245-2-1-1	EQUIPO DE SEGURIDAD Y ARMAS (ADMN 2006-2009)	142,994.52	
1245-2-1-2	EQUIPO DE SEGURIDAD Y ARMAS (ADMN 2009-2012)	395,955.22	
1246	Maquinaria, otros Equipos y Herramientas		5,873,363.98
1246-3-3-1	MAQUINARIA Y EQUIPO DE CONSTRUCCION (ADMN 2003-2008)	2,650,629.99	
1246-3-3-2	MAQUINARIA Y EQUIPO DE CONSTRUCCION (ADMN 2009-2012)	34,868.13	
1246-4-4-1	MAQUINARIA Y EQUIPO DIVERSO (ADMN 2003-2006)	607,696.48	
1246-4-4-2	MAQUINARIA Y EQUIPO DIVERSO (ADMN 2006-2009)	46,232.10	
1246-4-4-3	MAQUINARIA Y EQUIPO DIVERSO (ADMN 2009-2012)	445,148.59	
1246-4-4-4	ESMERILADORA PROFESIONAL BOSH	2,695.00	
1246-4-4-5	DESBROZADORA	2,395.40	
1246-4-4-6	DESBROZADORA A GASOLINA 25 CC	3,304.00	
1246-4-4-7	MOTOSIERRA MARCA HEI-DELBERG MODELO MS660	5,499.00	
1246-4-4-8	CORTADORA FELSA C MOTOR KOHLER SN. 003490	25,250.00	
1246-4-4-9	MOTOSIERRA TRUPER CC16 2HP	5,224.00	
1246-4-4-10	MOTOBOMBA	9,580.00	
1246-4-4-11	MOTOCONFORMADORA CATERPILLAR SERIE: 61M2320	928,000.00	
1246-4-4-12	ESCALERA DE EXTENSION DE 8 MTS	4,060.00	
1246-4-4-13	BASTON PARA PRISMA DE 4.6 MTRS DE ALUMINO	6,960.00	
1246-4-4-14	NIVEL SOKKIA MODELO B40	12,180.00	
1246-4-4-15	ESTANDAL DE ALUMINIO DE EXTENSION DE 4 MTRS	4,060.00	
1246-4-4-16	TRIPJE DE ALUMINIO CON TORNILLO DE 5/8	4,060.00	
1246-4-4-17	REVOLVEDORA FELSA SERIE: 4608129350	32,480.00	
1246-4-4-18	ODOMETRO MOD. RR30M	4,178.00	
1246-4-4-19	GENERADOR ELECTRICO POWEREN SERIE: 0616641365578	43,430.40	
1246-4-4-20	MOTOBOMBA MARCA KOLER SERIE: 4614809718	15,000.00	
1246-4-4-21	SIRENA EPSILON 1	3,004.70	
1246-4-4-22	SIRENA EPSILON 2	3,004.70	
1246-4-4-23	SIRENA EPSILON 3	3,004.70	
1246-4-4-24	SIRENA EPSILON 4	3,004.70	
1246-4-4-25	BOCINA SA315P 1	2,919.99	
1246-4-4-26	BOCINA SA315P 2	2,919.99	
1246-4-4-27	BOCINA SA315P 3	2,919.99	
1246-4-4-28	BOCINA SA315P 4	2,919.99	
1246-4-4-29	NAVEGADOR GPS GARMIN S:37721420	2,915.81	
1246-4-4-30	LAVADEROS CABECERA MUNICIPAL	6,843.34	
1246-4-4-31	LAVADEROS MANZANA SEXTA	8,987.39	

A) Notas de Desglose

II. Notas al Estado de Situación Financiera

1246-4-4-32	LAVADORA	2,438.25	
1246-4-4-33	ESCALERA DE ALUMINIO LARGA	2,163.11	
1246-4-4-34	GATO DE BOTELLA	3,625.95	
1246-4-4-35	RING DE BOX	85,000.00	
1246-4-4-36	TEMPLETE 7.33 X 4.30	15,397.61	
1246-4-4-37	PODIUM DE CAOBA	3,800.00	
1246-4-4-38	CAMPANA DE BRONCE ESTAÑO	6,440.00	
1246-4-4-39	DESBROZADORA DE USÓ RUDO MARCA TRUPER 3HP	7,700.00	
1246-4-5-1	MOTOBOMBA GALOSINA KOHLER 9.5 2"2	14,900.00	
1246-5-5-1	EQUIPO HIDRAULICO (ADMON 2003-2006)	14,795.00	
1246-5-5-2	EQUIPO DE RIEGO C 2X2X6.5 HP KOHLER SH255	4,187.15	
1246-6-6-1	EQUIPO DE RADIO Y COMUNICACIÓN (ADMON 2003-2006)	224,342.04	
1246-6-6-2	EQUIPO DE RADIO Y COMUNICACIÓN (ADMON 2006-2009)	61,168.47	
1246-6-6-3	EQUIPO DE RADIO Y COMUNICACION (ADMON 2009-2012)	81,869.32	
1246-6-6-4	4 EQUIPOS DE RADIO COMUNICACION MARCA MOTOROLA MODELO EM200	33,411.34	
1246-6-7-1	EQUIPO DE RADIOCOMUNICACION PORTATIL M. KENWOOD MODELO TK2402 1	7,284.80	
1246-6-7-2	EQUIPO DE RADIOCOMUNICACION PORTATIL M. KENWOOD MODELO TK2402 2	7,284.80	
1246-6-7-3	EQUIPO DE RADIOCOMUNICACION PORTATIL M. KENWOOD MODELO TK2402 3	7,284.80	
1246-6-7-4	EQUIPO DE RADIOCOMUNICACION PORTATIL M. KENWOOD MODELO TK2402 4	7,284.80	
1246-6-7-5	EQUIPO DE RADIOCOMUNICACION PORTATIL M. KENWOOD MODELO TK2402 5	7,284.80	
1246-6-7-6	EQUIPO DE RADIOCOMUNICACION PORTATIL M. KENWOOD MODELO TK2402 6	7,284.80	
1246-6-7-7	EQUIPO DE RADIOCOMUNICACION PORTATIL M. KENWOOD MODELO TK2402 7	7,284.80	
1246-6-7-8	EQUIPO DE RADIOCOMUNICACION PORTATIL M. KENWOOD MODELO TK2402 8	7,284.80	
1246-6-7-9	EQUIPO DE RADIOCOMUNICACION PORTATIL M. KENWOOD MODELO TK2402 9	7,284.80	
1246-6-7-10	EQUIPO DE RADIOCOMUNICACION PORTATIL M. KENWOOD MODELO TK2402 10	7,284.80	
1246-6-7-11	EQUIPO DE RADIOCOMUNICACION PORTATIL M. KENWOOD MODELO TK2402 11	7,284.80	
1246-6-7-12	EQUIPO DE RADIOCOMUNICACION PORTATIL M. KENWOOD MODELO TK2402 12	7,284.80	
1246-6-7-13	EQUIPO DE RADIOCOMUNICACION PORTATIL M. KENWOOD MODELO TK2312	7,168.60	
1246-6-7-14	EUIPO DE RADIO Y COMUNICACIÓN REPETIDOR 16 CANALES	34,428.80	
1246-6-7-15	DUPLEXER DE 6 CAVIDADES	7,968.20	
1246-6-7-16	ANTENA BASE VHF OMNIDIRECCIONAL	5,324.40	
1246-6-7-17	FUENTE DE PODER RS20A ASTRON	5,189.12	
1246-6-7-18	RADIOS MARCA MIDLAND ALCANCE DE 40 KMS	4,840.00	
1246-6-7-19	RADIO PORTATIL MCA ICOM 1	6,488.80	
1246-6-7-20	RADIO PORTATIL MCA ICOM 2	6,488.81	
1246-6-7-21	RADIO PORTATIL MCA ICOM 3	6,488.81	
1246-6-7-22	RADIO PORTATIL MCA ICOM 4	6,488.81	
1246-6-7-23	RADIO	17,771.20	

Estimaciones y Deterioros (9)

No se aplica

Otros Activos (10)

1134	Anticipo a Contratistas por Obras Públicas a Corto Plazo		0.02	233,315,246.39
1134-1-5-3	GLC PROYECTOS Y CONSTRUCCIONES S.A DE C.V	0.02		
1134-1-5-32	EZEQUIEL ALEJANDRO ROBLEDO BERNAL	0.00		
1134-1-5-40	INGENIERIA APCPE S.A. DE C.V.	0.00		
1134-1-5-42	FORTINO SEBASTIAN MATIAS	0.00		
1235	Construcciones en Proceso en Bienes de Dominio Público		233,315,246.37	
1235-1-1-1-4	PAVIMENTACION CON CONCRETO HIDRAULICO DE LA CALLE 16 DE SEPTIEMBRE SAN FELI	432,403.71		
1235-1-1-1-5	REENCARPETADO CON MESCLA ASFALTICA DEL BOULEVARD SAN FELIPE SANTIAGO SALIDA	779,356.01		
1235-1-1-1-6	PAVIMENTACION CON CONCRETO HIDRAULICO HACIA EL CENTRO LA NOPALERA	269,601.30		
1235-1-1-1-7	CONSTRUCCION DE PUENTE EN LA CALLE BENITO JUAREZ SAN JOSE DEL SITIO	97,844.86		
1235-2-1-2-1	PAVIMENTACION DE CARRETERA PRINCIPAL	496,911.11		
1235-2-1-2-4	LOMA DE MALACOTA, RECONST. TERRACERIAS, BACHEO Y REENCARPETADO	3,746,745.65		
1235-2-1-2-5	MANZANA 4TA. RECONST. TERRACERIAS Y REENCARP. CAMINO MZA. 4TA. SAN ISIDRO	2,565,227.22		
1235-2-9-2-1	BACHEO MESCLA ASFALTICA CARRETERA SAN FELIPE Y SANTIAGO A SAN ANTONIO NIXIN	500,000.00		
1235-2-12-1-10	CONSTRUCCION DE CUNETAS CARRETERA PRINCIPAL MZA TERCERA PANTHE	449,164.44		
1235-2-12-1-12	CONSTRUCCION DE ENCEMENTADO ACABADO RAYADO LOMA DE SAN FELIPE	767,199.32		
1235-2-13-1-1	PAVIMENTO CON CONCRETO HIDRAULICO DEL CAMINO SAN JOSE DEL SITIO A SAN FELIP	3,421,148.00		
1235-2-13-1-3	PAVIMENTACION CONCRETO AZFALTICO DE LA CALLE PRINCIPAL COLONIA FLORES MAGON	3,610,025.97		
1235-2-14-1-3	PAVIMENTO CON CONCRETO HIDRAULICO PORTEZUELO	1,297,803.62		
1235-2-16-2-4	PAVIMENTACION CON CONCRETO HIDRAULICO YOPADA SANTA MARIA NATIVITAS	1,149,826.80		
1235-2-18-1-10	BACHEO EN DIFERENTES COMUNIDADES JIQUIPILCO	299,808.70		
1235-4-17-1-1	TODO EL MUNICIPIO SUMINISTRO DE AGUA POTABLE E	393,300.00		
1235-4-17-1-4	CONSTRUCCION DE LECHERIA, SAN JOSE DEL SITIO	235,600.57		
1235-4-17-1-5	MANZANA 4TA. CAB. MUNICIPAL. CONSTRUCCION DE	236,900.00		
1235-4-31-1-3	PAVIMENTACION CONCRETO HIDRAULICO CALLE 16 DE SEPTIEMBRE SAN FELIPE Y SANTI	3,568,607.06		
1235-4-33-1-15	CONSTRUCCION DE PAVIMENTO CON CONCRETO HIDRAULICO EL RINCON LOMA DE HIDALGO	2,126,376.80		
1235-4-33-1-18	MANTENIMIENTO DE LA RED ELECTRICABARRIO VERDE LOMA HERMOSA	179,915.97		
1235-4-33-1-19	REHABILITACION DEL CAMINO DEL PUENTE HACIA LA CAPILLA MANZANA PRIMERA LA CA	978,436.05		
1235-4-33-1-21	CONSTRUCCION DE FOSA SEPTICA Y POZO DE ABSORCION EJIDO DE MOXTEJE	112,120.93		
1235-4-33-1-25	AMPLIACION DE ELECTRIFICACION CALLE ADOLFO LOPEZ MATEOS SAN FELIPE Y SANTIAG	749,910.06		
1235-4-33-1-31	AMPLIACION DE LA ELECTRIFICACION DE LA MANZANA PRIMERA SANTA CRUZ TEPEXPAN	2,845,932.14		
1235-4-33-1-32	MANTENIMIENTO DE COMEDORES TODO EL MUNICIPIO	1,458,360.55		
1235-4-33-1-33	INTRODUCCION DE DRENAJE BARRIO EL POTRERO SANTA MARIA NATIVITAS	1,282,672.23		
1235-4-33-1-34	CONSTRUCCION DE DRENAJE SANITARIO LOMA EN MEDIO MANZANA SEGUNDA	1,814,328.78		
1235-4-33-1-35	CONSTRUCCION DE NUCLEO DE SANITARIOS BARRA PERIMETRAL JARDIN DE NIÑOS GENER	519,636.05		
1235-4-33-1-36	AMPLIACION DE SISTEMA DE AGUA POTABLE MANZANA TERCERA LOMA DE HIDALGO COLON	227,790.99		
1235-4-33-1-37	AMPLIACION DE SISTEMA DE AGUA POTABLE LOMA DE HIDALGO COLONIA BENITO JUAREZ	143,590.31		
1235-4-33-1-39	CONSTRUCCION DE UNIDAD BASICA DE VIVIENDA RURAL (100 ACCIONES)	3,729,863.68		
1235-4-33-1-41	CONSTRUCCION DE RED DE AGUA POTABLE VICENTE GUERRERO	318,882.99		
1235-4-33-1-42	CONSTRUCCION DE LA RED DE AGUA POTABLE EJIDO DE SANTA MARIA NATIVITAS EL CO	794,498.69		
1235-4-33-2-1	CONSTRUCCION DE PUENTE VEHICULAR BARRIO PRIMERO DE BUENOS AIRES	284,839.45		
1235-4-33-2-2	CONSTRUCCION PAVIMENTO CONCRETO HIDRAULICO DE OJO DE AGUA A LA MINA SAN FEL	1,648,965.95		
1235-4-33-2-3	CONSTRUCCION DE DOS AULAS ESCUELA PRIMARIA BENITO JUAREZ LOMA DE HIDALGO	302,500.32		
1235-4-33-2-5	CONSTRUCCION DE DRENAJE SANITARIO CALLE NIÑOS HEROES SAN FELIPE SANTIAGO	485,362.65		
1235-4-35-1-1	CONSTRUCCION PAVIMENTO ASFALTICO CAMINO PRINCIPAL LA PASTORA SAN ISIDRO	98,682.86		

A) Notas de Desglose

L Notas al Estado de Situación Financiera		
1235-4-35-1-4	CONSTRUCCION DRENAJE SANITARIO EJIDO SANTA MARIA NATIVITAS	1,318,759.88
1235-4-35-1-7	CONSTRUCCION DE FOSA SEPTICA SAN FELIPE SANTIAGO	294,728.18
1235-4-35-1-9	CONSTRUCCION PAVIMENTO CON MESCLA ASFALTICA CAMINO HACIA ESC. PRIM. 5 DE MAYO SAN ISIDRO	2,108,653.83
1235-4-35-1-12	AMPLIACION DEL SISTEMA DE AGUA POTABLE SAN MIGUEL YUXTEPEC	1,199,850.86
1235-4-35-1-15	AMPLIACION DE LA RED DE ALCANTARRILLADO SANTA ISABEL	427,571.61
1235-4-35-1-18	AMPLIACION DE ALCANTARRILLADO SANITARIO SAN ANTONIO NIXINI	2,949,921.37
1235-4-35-1-19	CONSTRUCCION DE FOSA SEPTICA SAN JOSE DEL SITIO	294,019.96
1235-4-35-1-21	CONSTRUCCION DE DRENAJE SANITARIO CALLE 20 DE NOVIEMBRE SAN FELIPE SANTIAGO	453,364.63
1235-4-35-1-22	AMP. DE ELECTRIFICACION DERCA JARDIN DE NIÑOS FRANCISCO DEL PASO MANZANA SEXTA PARTE ALTA	2,342,673.05
1235-4-35-1-25	NIVELACION DE TIERRAS PLAZA ESTADO DE MEXICO LOMA DE SAN FELIPE	2,331,335.28
1235-4-35-1-28	CONSTRUCCION DE FOSA SEPTICA Y AMPLIACION DE DRENAJE SANITARIO EJIDO LLANO GRANDE	667,841.84
1235-4-35-1-29	AMPLIACION DE ELECTRIFICACION MANZANA CUARTA DE SANTA CRUZ TEPEXCAN	885,928.36
1235-4-35-1-31	MOD. Y AMP. DE LA CARRETERA BUENOS AIRES-COLONIA MORELOS DEL KM 1+350, TRAMO A MODERN	560,381.88
1235-4-35-1-32	CONSTRUCCION DE DISPENSARIO MEDICO SEGUNDA ETAPA MANZANA CUARTA SANTA CRUZ TEPEXCAN	1,695,131.21
1235-4-35-1-33	CONSTRUCCION DE TANQUE SUPERFICIAL PARA AGUA POTABLE MANZANA TERCERA TASTHE	940,264.11
1235-4-35-1-34	REHABILITACION DE LA RED DE AGUA POTABLE DE ENCUANZA A BUENAVISTA	1,034,574.57
1235-4-35-1-35	AMPLIACION DE ELECTRIFICACION LAGO DE SAN FELIPE SAN FELIPE SANTIAGO	389,710.12
1235-4-35-1-36	MANTENIMIENTO DE ELECTRIFICACION COLONIA MORELOS	215,010.55
1235-4-35-1-37	CONSTRUCCION DE DRENAJE SANITARIO SAN BARTOLO OXTOTITLAN	749,684.74
1235-4-35-1-38	CONSTRUCCION DE DRENAJE SANITARIO MANZANA CUARTA CABECERA MUNICIPAL	185,624.74
1235-4-35-1-39	CONSTRUCCION DRENAJE SANITARIO MANZANA SEGUNDA CABECERA MUNICIPAL	285,662.64
1235-4-35-2-1	CONSTRUCCION DE PAVIMENTO CONC CONCRETO HIDRAULICO CALLE 5 DE FEBRERO BUENOS AIRES	1,220,912.15
1235-5-4-1-1	CONSTRUCCION ENCEMENTADO ACABADO RAYADO LOMA DE SAN FELIPE	767,199.32
1235-9-2-1-1	CONSTRUCCION DE UNIDAD BASICA VIVIENDA RURAL (100 ACCIONES)	6,359,787.56
1235-9-9-1-2	AMPLIACION DE SISTEMA DE AGUA POTABLE MANZANA TERCERA LOMA DE HIDALGO COLON	117,524.98
1235-9-9-1-3	AMPLIACION DE SISTEMA DE AGUA POTABLE LOMA DE HIDALGO COLONIA BENITO JUAREZ	6,268.79
1235-9-9-2-1	MOD. Y AMP. DE LA CARRETERA BUENOS AIRES-COLONIA MORELOS DEL KM 1+350, TRAMO A MODERN	193,460.62
1235-6-10-2-1	TEATRO AL AIRE LIBRE CABECERA MUNICIPAL	1,840,429.46
1235-6-10-3-1	REMODELACION UNIDAD DEPORTIVA CABECERA MUNICIPAL	1,978,085.71
1235-7-2-1-1	CONSTRUCCION DE UNIDAD BASICA VIVIENDA RURAL (100 ACCIONES)	409,985.05
1235-9-3-1-2	AMPLIACION DE SISTEMA DE AGUA POTABLE MANZANA TERCERA LOMA DE HIDALGO COLON	1,214,885.30
1235-9-3-1-3	AMPLIACION DE SISTEMA DE AGUA POTABLE LOMA DE HIDALGO COLONIA BENITO JUAREZ	765,814.89
1235-9-3-1-4	LINEA DE CONDUCCION DE SISTEMA DE AGUA POTABLE MANZANA PRIMERA SANTA CRUZ	1,999,748.38
1235-9-3-2-1	MOD. Y AMP. DE LA CARRETERA BUENOS AIRES-COLONIA MORELOS DEL KM 1+350, TRAMO A MODERN	3,095,370.05
1235-9-3-3-1	LINEA DE CONDUCCION DEL SISTEMA DE AGUA POTABLE (EL CALVARIO) SAN FELIPE SANTIAGO	1,999,329.80
1235-9-3-5-3	CON LA CONST. CUATRO CARRILES DEL LIMITE DE IXTLAHUACA A LOMA DEL ASTILLERO SANTA CRUZ	9,998,480.93
1235-17-1-1-25	CONST. PAVIMENTO CONCRETO HIDRAULICO CALLE PRINCIPAL, LOMA DEL SITIO	1,199,561.80
1235-17-1-1-26	CONST. DE PAVIMENTO CONCRETO HIDRAULICO, CAM. KM 6, SANTA CRUZ TEPEXCAN	1,199,561.80
1235-17-1-1-27	CONST. PAVIMENTO CONCRETO HIDRAULICO CIRCUITO, 1RA ETAPA, LOMA DEL ASTILLER	1,199,561.80
1235-17-1-1-28	PAVIM. CONCRETO HIDRAULICO, PRIMERA ETAPA, MANZANA 2°, SAN JOSE DEL SITIO	1,199,796.70
1235-17-1-1-29	CONST. PAVIMENTO CONCRETO HIDRAULICO, BARRIO DE NAVA, LOMA HERMOSA	1,199,706.80
1235-17-1-1-31	CONST. PAV. CONCRETO HIDRAULICO, C. BENITO JUAREZ, SAN JOSE DEL SITIO, AMPL	199,972.40
1235-17-1-1-47	CONST. DE FOSAS SEPTICAS, MANZANA 6°, CABECERA MUNICIPAL	1,099,860.26
1235-17-1-1-54	CONST. ENCEMENTADO CONCRETO HID. EL VENTOLERO MANZANA 5°, SAN BARTOLO OXTOT	1,199,556.00
1235-17-1-1-62	CONSTRUCCION FOSAS SEPTICAS, EL COLECTOR, SANTA MARIA NATIVITAS	1,088,123.30
1235-17-1-2-20	AMPLIACION RED DE ENERGIA ELECTRICA, LOMA DE SAN PEDRO	1,524,662.99
1235-17-1-2-32	AMPLIACION RED ENERGIA ELECTRICA, MANZANA 5TA, CABECERA MUNICIPAL	1,154,232.70
1235-17-1-2-35	REH. LINEA AGUA POTABLE, CAPILLA SANTA BARBARA, MANZANA 2DA, SANTA CRUZ TEP	422,970.31
1235-17-1-2-38	AMPLIACION RED ENERGIA ELECTRICA MANZANA 4TA, LA CUEVA, SANTA CRUZ TEPEXCAN	3,183,342.24
1235-17-1-2-37	AMPLIACION RED DE ENERGIA ELECTRICA, MANZANA PANTHE, CABECERA MUNICIPAL	2,767,089.55
1235-17-1-2-38	CONST. RED DRENAJE SANITARIO COSTADO DEL CAMPO DE FUTBOL, SANTA CRUZ TEPEXP	163,640.48
1235-17-1-2-40	CONSTRUCCION COMEDOR COMUNITARIO, SAN ANTONIO NIXINI	699,412.64
1235-17-1-2-41	CONST. RED DRENAJE SANITARIO AMPLIACION, MANZANA 5°, CABECERA MUNICIPAL	1,098,853.10
1235-17-1-2-45	CONST. RED DRENAJE SANITARIO MANZANA 3RA, PANTHE, CABECERA MUNICIPAL	1,189,981.81
1235-17-1-2-46	CONST. RED DRENAJE SANITARIO, 2° ETAPA, LOMA VICENTE GUERRERO	2,762,609.61
1235-17-1-2-50	CONSTRUCCION 1 AULA, ESCUELA SECUNDARIA, EJIDO DE MAÑI	599,016.68
1235-17-1-2-52	AMPLIACION RED ENERGIA ELECTRICA, MANZANA SEXTA, CABECERA MUNICIPAL	999,218.83
1235-17-1-2-55	REHABILITACION LINEA DE CONDUCCION DE AGUA POTABLE, TIERRA BLANCA	998,162.82
1235-17-1-2-56	CONST. DEPOSITO AGUA POTABLE, MANZANA 1RA, CABECERA MUNICIPAL	599,579.30
1235-17-1-2-61	CONST. ENCEMENTADO CONCR. HIDRAULICO CAPILLA SANTA BARBARA, JIQUIPILCO	1,159,715.80
1235-17-1-2-63	CONST. DE FOSA SEPTICA Y CONEX RED, LOMA DEL ASTILLERO	249,829.23
1235-19-1-1-1	CONSTRUCCION CANCHA DE FUTBOL RAPIDO, RANCHO ALEGRE	720,996.12
1235-19-1-1-4	CONSTRUCCION DE PUENTES VEHICULARES, PORTEZUELOS	132,003.88
1235-19-1-1-6	CONST. PAV. HIDR. C. SEBASTIAN LERDO DE TEJADA, MANZANA 1RA, SANTA CRUZ TEP	1,233,737.50
1235-19-1-1-8	CONST. MURO CONT. RAMPÁ ESC. TEL. MANZANA 3RA, BODO, CABECERA MUNICIPAL	817,452.37
1235-19-1-2-7	CONSTRUCCION DE TECHUMBRES, JIQUIPILCO	383,454.51
1235-24-1-1-1	CONSTRUCCION LECHERIA BUENOS AIRES	1,088,956.52
1235-24-1-1-2	CONSTRUCCION LECHERIA LLANO GRANDE	1,088,956.52
1235-25-1-1-1	CONST PAV. CONCRETO HIDRAULICO, MANZANA 4°, SANTA CRUZ TEPEXCAN	2,514,946.53
1235-25-1-1-2	CONS. PAV. CONCRETO HIDRAULICO, CALLE KINDER, 1RA ETAPA, SAN ISIDRO	2,492,703.29
1235-25-1-1-3	CONST. PAV. CONCRETO HIDRAULICO, CALLE 20 NOVIEMBRE, SAN FELIPE SANTIAGO	2,581,078.42
1235-25-1-1-4	CONST. TECHADO AREA E. FISICA ESC. PRIM. MIGUEL HIDALGO, SAN BARTOLO OXTOTITLAN	1,157,872.48
1235-25-1-1-5	REH. SISTEMA DE AGUA POTABLE, MANZANA 3°, CABECERA MUNICIPAL	341,043.97
1235-25-1-1-6	MEJORAMIENTO CENTRO DE SALUD, SANTA CRUZ TEPEXCAN	2,597,627.17
1235-25-1-1-7	CONST. TECHADO IMP. EDUC. FISICA, ESC. PRIM. SAN BARLOLO MORELOS	1,098,109.15
1235-25-1-1-8	CONSTR. DRENAJE SANITARIO, VARIOS RAMALES, COLONIA LA PURISIMA	1,257,594.33
1235-25-1-1-9	CONST. TECHADO IMP. EDUC. FISICA, ESC. PRIM. SAN MARTIN MORELOS	232,826.13
1235-25-1-1-10	CONSTRUCCION MODULO SANITARIO, ESC. PRIM. PORTEZUELOS	767,404.46
1235-25-1-1-11	PAV. CONCRETO HIDRAULICO, 1° ETAPA, CAM. PRINC. MANZANA 3, SAN BARTOLO OTOTITLAN	2,570,590.49
1235-25-1-1-12	CONST. DRENAJE SANITARIO, VARIOS RAMALES, SAN BARTOLO OXTOTITLAN	1,372,688.39
1235-25-1-1-13	AMPLIACION ELECTRIFICACION, LOMA HERMOSA	2,519,770.18
1235-25-1-1-14	AMPLIACION ELECTRIFICACION, SECCION DEL CERRITO	1,594,488.38
1235-25-1-1-15	AMPLIACION ELECTRIFICACION, KINDER NIÑOS HEROES, RANCHERIA MAÑI	339,839.35
1235-25-1-1-16	AMPLIACION ELECTRIFICACION, COLONIA EMILIANO ZAPATA	3,036,569.87
1235-25-1-1-17	AMPLIACION ELECTRIFICACION, MANZANA 1 Y 3 EJIDO SAN MIGUEL YUXTEPEC	2,153,169.08
1235-25-1-1-18	AMPLIACION ELECTRIFICACION, COLONIA MORELOS	1,753,291.10
1235-25-1-1-19	AMPLIACION SISTEMA DE AGUA POTABLE, SAN ANTONIO NIXINI	1,648,226.12
1235-25-1-1-20	CONST. MODULO SANITARIO ESC. SEC. CUAHUTEMOC, MANZANA 6°, CABECERA MUNICIPAL	828,858.66
1235-25-1-1-21	AMPL. ELECTRIFICACION JARDIN DE NIÑOS HERIBERTO ENRIQUEZ, LOMA DE HIDALGO	395,055.62



Nombre de la Entidad Fiscalizable, Municipio de Jiquipilco (2)
 Notas a los Estados Financieros
 Periodo del 1 de Junio al 30 de Junio de 2020 (3)

A) Notas de Desglose

L. Notas al Estado de Situación Financiera

1235-25-1-1-22	AMPLIACION DRENAJE SANITARIO VARIOS RAMALES, EJIDO LOMA DE MALACOTA	2,298,573.64	
1235-25-1-1-23	AMPLIACION ELECTRIFICACION, LOMA HIDALGO, COLONIA BENITO JUAREZ	1,988,087.54	
1235-25-1-1-24	CONST. DRENAJE SANITARIO, MANZANA 5ª, CABECERA MUNICIPAL	772,403.51	
1235-25-1-1-25	CONST. SISTEMA DE AGUA POTABLE, MANZANA 2ª, SANTA CRUZ TEPEXPAN	298,937.57	
1235-25-1-1-26	CONST. SISTEMA DE AGUA POTABLE, MANZANA 1RA, SAN JOSE DEL SITIO	1,550,710.88	
1235-25-1-1-27	CONST. DEPOSITO DE AGUA POTABLE, MANZANA 2ª, SANTA CRUZ TEPEXPAN	652,547.79	
1235-25-1-1-28	AMPLIACION DRENAJE SANITARIO, MANZANA 1ª, CABECERA MUNICIPAL	571,283.48	
1235-25-1-1-29	CONST. DRENAJE SANITARIO, VARIOS RAMALES, BUENOS AIRES	539,473.53	
1235-25-1-1-30	CONST. DRENAJE SANITARIO MANZANA 3ª, SANTA CRUZ TEPEXPAN	269,033.86	
1235-25-1-1-31	CONST 1 AULA, PREESCOLAR NIÑOS HEROES EN YODAPA, STA. MARIA NATIVITAS	467,930.80	
1235-25-1-1-32	CONST. FOSA SEPTICA PARA EL PREESCOLAR EN TINAJA	129,301.26	
1235-25-1-1-33	REH SISTEMA DE AGUA POTABLE, SANTA CRUZ TEPEXPAN	338,781.60	
1235-25-1-1-34	CONST. DRENAJE SANITARIO, RANCHERIA SAN ISIDRO	385,522.05	
1235-25-1-1-35	CONST. BARRA PERIMETRAL ESC. PRIM. NEZAHUALCOYOTL, MANZANA 3ªSHE	487,088.59	
1235-25-1-1-36	MEJORAMIENTO A LA VIVIENDA, CUARTOS DORMITORIOS, VARIAS COMUNIDADES, JIQUIPILCO	2,148,282.36	
1235-25-1-1-37	AMPLIACION DRENAJE SANITARIO, CALLE 16 DE SEPT. MANZANA 3ª, LOMA DE HIDALGO	619,791.20	
1235-25-1-1-38	EQ. SISTEMA DE AGUA POTABLE, MANZANA 6ª, CABECERA MUNICIPAL	1,153,227.83	
1235-25-1-1-39	CONST. MODULO SANITARIO, PREESCOLAR, LA TINAJA	1,034,791.65	
1235-25-1-1-40	AMPLI. PAVIMENTACION CONCRETO HIDRAULICO, CALLE 20 DE NOVIEMBRE, SAN FELIPE SANTIAGO	199,686.34	
1235-25-1-1-41	EQ. SISTEMA DE AGUA POTABLE, SAN MIGUEL YUXTEPEC	693,677.90	
1235-25-1-1-42	MEJOR. A LA VIVIENDA Y CONST. CISTERNAS, EL COLECTOR, EJIDO SANTA MA. NATIVITAS	2,499,537.31	
1235-25-1-1-43	CONST. DRENAJE SANITARIO, VARIOS RAMALES, SANTA MARIA NATIVITAS	899,617.25	
1235-25-1-1-44	CONST. DEPOSITO AGUA POTABLE, MANZANA 5ª, SAN BARTOLO OXTOTITLAN	1,040,085.30	
1235-25-1-1-45	CONST. SISTEMA AGUA POTABLE, EJIDO LLANO GRANDE	2,215,982.41	
1235-25-1-1-46	CONST. MODULO SANITARIO, EN EL CAM, LOMA DEL SITIO	794,427.92	
1235-25-1-1-47	CONST. 2 AULAS EN EL CAM, LOMA DEL SITIO	805,066.55	
1235-25-1-1-48	CONST. SISTEMA DE AGUA POTABLE, MOXTEJE	410,494.32	
1235-25-1-1-49	CONST. DEPOSITO DE AGUA POTABLE, MANZANA 2ª, SAN BARTOLO OXTOTITLAN	964,417.41	
1235-25-1-1-50	CONST. SISTEMA DE AGUA POTABLE, EL POTRERO, SANTA MARIA NATIVITAS	301,750.45	
1235-25-1-1-51	CONST. SISTEMA AGUA POTABLE, EN EL POTRERO EJIDO DE SANTA MARIA NATIVITAS	399,237.76	
1235-25-1-1-52	CONST. SISTEMA AGUA POTABLE, MANZANA 2ª, SAN BARTOLO OXTOTITLAN	568,870.60	
1235-25-1-1-53	CONST. DRENAJE SANITARIO, COL. BENITO JUAREZ, SAN FELIPE SANTIAGO	504,135.52	
1235-25-1-1-54	CONST. PAVIMENTO CONCRETO HIDRAULICO, CAM. PRINCIPAL, LOMA DEL MADRONO	2,485,516.54	
1235-25-1-1-55	AMPLIACION ELECTRIFICACION, SAN ANTONIO NIXINI	2,028,045.09	
1235-25-1-1-56	CONST. ELECTRIFICACION, EJIDO DE MANI	2,633,157.01	
1235-28-1-1-1	AMPLIACION PAVIMENTACION CONCRETO HIDRAULICO, DOLORES AMARILLAS	1,029,920.64	
1235-28-1-1-2	CONST. PAVIMENTO CONCRETO HIDRAULICO, CAM. PRINCIPAL, RANCHO COLORADO	1,030,520.22	
1235-28-1-1-3	CONST. PAVIMENTO ASFALTICO, MANZANA 3ª BODO	1,249,068.26	
1235-28-1-1-4	CONST. PAVIMENTO CONCRETO HIDRAULICO, EJIDO MOXTEJE	1,031,560.69	
1235-28-1-1-5	AMPLIACION PAVIMENTO CONCRETO HIDRAULICO, LOS ORTICES	1,236,364.76	
1235-28-1-1-6	REHABILITACION UNIDAD DEPORTIVA, CABECERA MUNICIPAL	1,199,626.21	
1235-28-1-1-7	REMODELACION OFICINAS DE LA PRESIDENCIA MUNICIPAL	610,501.07	
1235-28-1-1-8	CONSTRUCCION TERCER PISO, PRESIDENCIA MUNICIPAL	1,586,975.15	
1235-28-1-1-9	ALUMBRADO PUBLICO EN VARIAS COMUNIDADES DEL MUNICIPIO	2,941,798.23	
1235-28-1-1-10	REH. MODULO VIGILANCIA, EJIDO SANTA MARIA NATIVITAS	249,299.50	
1235-28-1-1-11	REHABILITACION MODULO DE VIGILANCIA, MANZANA SEXTA	249,577.24	
1235-28-1-1-12	REHABILITACION MODULO DE VIGILANCIA, MANZANA QUINTA	269,562.95	
1235-28-1-1-13	TERMINACION MODULO DE VIGILANCIA, EJIDO LOMA DE MALACOTA	398,214.25	
1235-28-1-1-14	CONSTRUCCION MODULO DE VIGILANCIA, SAN BARTOLO OXTOTITLAN	1,180,282.15	
1235-28-1-1-15	CONST. MODULO DE VIGILANCIA, SANTA CRUZ TEPEXPAN	1,180,281.64	
1235-27-1-1-1	TECHO FIRME ZONA ZAPS MANZANA 1ª SANTA CRUZ TEPEXPAN Y SAN FELIPE SANTIAGO	1,899,657.14	
1235-27-1-1-2	CUARTOS DORMITORIOS MANZANA 1ª, SANTA CRUZ TEPEXPAN Y SAN FELIPE SANTIAGO	989,784.16	
1235-27-1-1-3	REHABILITACION RED DE AGUA POTABLE 1ª ETAPA SAN FELIPE SANTIAGO	9,999,291.31	
1235-28-1-1-3	AMPLI. DRENAJE SANITARIO, CALLE EL BARRO, MANZANA 4ª, CABECERA MUNICIPAL	339,715.47	
1235-28-1-1-5	CONS. PAVIMENTACION CONCRETO HIDRAULICO, MANZANA 4ª, CABECERA MUNICIPAL	1,292,655.63	
1235-28-1-1-8	AMPLIACION ELECTRIFICACION VARIOS RAMALES, EJIDO DE MANI	2,544,838.61	

Pasivo (11)

2111	Servicios Personales por Pagar a Corto Plazo		10,885,409.27
2111-1-1-1	MUNICIPIO DE JIQUIPILCO	11,245.21	11,245.21
2112	Proveedores por Pagar a Corto Plazo		799,308.23
2112-1-4-5	COMISION FEDERAL DE ELECTRICIDAD	0.48	
2112-1-4-10	PRADO EDITORES, S.A. DE C.V.	0.00	
2112-1-4-12	ARTURO GARCIA DELGADO	0.00	
2112-1-4-16	FRANCISCO DE JESUS ZAMUDIO BALDERAS	0.00	
2112-1-4-21	FELIPE OLIVARES CUARENTA	0.00	
2112-1-4-23	TV AZTECA S.A.B. DE C.V.	0.00	
2112-1-4-31	JOSE REFUGIO SANCHEZ DE JESUS	0.00	
2112-1-4-32	ANASTACIO GARCIA SANCHEZ	14,038.00	
2112-1-4-34	FELIPE MATEO NICOLAS	25,101.00	
2112-1-4-38	LUIS ALONSO MERCADO REA	0.21	
2112-1-4-45	TELEFONOS DE MEXICO, S.A.B. DE C.V.	0.00	
2112-1-4-51	MAGALI MENDOZA MALVAEZ	17,632.00	
2112-1-4-54	JOSAFAT SANCHEZ VELAZQUEZ	3,500.00	
2112-1-4-55	CANAL XXI, S.A. DE C.V.	14,999.99	
2112-1-4-74	ARMANDO BENITEZ ROMERO	0.00	
2112-1-4-80	MARTINIANO PIÑA SANDOVAL	0.00	
2112-1-4-96	SERVICIO NUESTRA SEÑORA DE LOS ANGELES	662.40	
2112-1-4-105	EFRAIN HERNANDEZ REYNOSO	0.00	
2112-1-4-107	SERVICIOS INTEGRALES DE PUBLICIDAD PX3000 S. DE R.L. DE C.V.	0.00	
2112-1-4-113	SERVICIO NUESTRA SEÑORA DE LOS ANGELES	11.46	
2112-1-4-116	SALVADOR GARCIA GONZALEZ	0.00	
2112-1-4-119	LORENA HERNANDEZ BERMUDEZ	534,021.52	
2112-1-4-121	MARCO ANTONIO JAMES JIMENEZ	0.00	
2112-1-4-134	COMERCIALIZADORA PRISTINA S.A. DE C.V.	7,555.80	
2112-1-4-135	CLEMENTINA MEDINA SEBASTIAN	0.00	
2112-1-4-143	VERONICA MEDINA ORTEGA	0.00	
2112-1-4-145	ALUMBRADO UBICO INDUSTRIAL Y COMERCIAL JC S.A. DE C.V.	0.00	



Nombre de la Entidad Fiscalizable, Municipio de Jiquipilco (2)
 Notas a los Estados Financieros
 Periodo del 1 de Junio al 30 de Junio de 2020 (3)

A) Notas de Desglose

I. Notas al Estado de Situación Financiera		
2112-1-4-146	DISTRIBUIDORA DE PVC TOLUCA S.A. DE C.V.	5,399.37
2112-1-4-147	LORENA HERNANDEZ BERMUDEZ	0.00
2112-1-4-148	MARIA CONCEPCION SANCHEZ GARCIA	0.00
2112-1-4-149	JOSE IGNACIO SANDOVAL ESTRADA	0.00
2112-1-4-151	ISMAEL VELAZQUEZ LOPEZ	0.00
2112-1-4-152	JARID OSVALDO REYES GONZALEZ	0.00
2112-1-4-154	MARIA DEL ROSARIO RAMIREZ REYES	0.00
2112-1-4-155	CORPORATIVO INTEC ESTRATEGIA S.A. DE C.V.	0.00
2112-1-4-156	CONSTANTINO MEDINA AMBROCIO	0.00
2112-1-4-157	TURISMOS COORDINADOS DE ATLACOMULCO S.A. DE C.V.	0.00
2112-1-4-158	HENSA DISTRIBUCIONES S.A. DE C.V.	2,388.00
2112-1-4-159	RIGOBERTO JUAREZ PALACIOS	0.00
2112-1-4-161	ANA LAURA REYES MURGA	174,000.00
2113	CONTRATISTAS POR OBRAS PUBLICAS POR PAGAR A CORTO PLAZO	0.01
2113-1-5-10	EDGAR LOPEZ ENRIQUEZ	0.00
2113-1-5-13	ROSALINDA ESQUIVEL RAMIREZ	0.00
2113-1-5-14	SEINMAC, S.A. DE C.V.	0.00
2113-1-5-15	ROA DESARROLLADORA DE INFRAESTRUCTURA S.A. DE C.V.	0.00
2113-1-5-22	CONFREDO S.A. DE C.V.	0.01
2113-1-5-31	LEONCIO OSVALDO ROBLEDOMENDEZ	0.00
2113-1-5-38	CAMINOS Y PUENTES DEL CENTRO S.A. DE C.V.	0.00
2113-1-5-45	ULISES EDUARDO BECERRIL SANCHEZ	0.00
2113-1-5-47	CONROMEX S.A. DE C.V.	0.00
2113-1-5-48	CONSTRUCCION DE OBRA CIVIL SAN FELIPE, S.A. DE C.V.	0.00
2113-1-5-51	BLAS ROMERO ALARCON	0.00
2113-1-5-52	RIGOBERTO URBINA MAXIMO	0.00
2113-1-5-54	LIFER S.A. DE C.V.	0.00
2113-1-5-56	APAGMEX CONSTRUCCION Y CONSULTORIA S.A. DE C.V.	0.00
2113-1-5-57	SOLUTINTEC, S.A. DE C.V.	0.00
2113-1-5-58	COMERCIALIZADORA TRISTANELECTRIC S.A. DE C.V.	0.00
2113-1-5-59	CONSTRUCCION Y REDES AEREAS DEL NORTE S.A. DE C.V.	0.00
2117	Retenciones y Contribuciones por Pagar a Corto Plazo	1,863,413.32
2117-1-1-2-3	ISSEMYM RETENCIONES DE CUOTAS PARA FONDO SOLIDARIO DE REPARTO	-15,078.69
2117-1-1-2-4	ISSEMYM RETENCIONES DE CUOTAS PARA EL SERVICIO DE SALUD	-11,432.69
2117-1-1-2-5	ISSEMYM APORTACION MUNICIPAL PARA EL FONDO DE REPARTO	-87,970.60
2117-1-1-2-6	ISSEMYM APORTACIONES MUNICIPALES PARA EL SERVICIO DE SALUD	0.00
2117-1-1-2-7	ISSEMYM RETENCIONES CUOTA OBLIGATORIA S.C.I.	-2,961.50
2117-1-1-2-8	ISSEMYM APORTACION MUNICIPAL DEL S.C.I.	0.00
2117-1-1-2-10	SEGURO DE VIDA INBURSA	-266.00
2117-1-1-2-13	SEGURO DE VIDA PROBURSA	0.00
2117-1-1-2-14	CUOTA VOLUNTARIA SCI	0.00
2117-1-1-2-15	CREDITO DE CONSUMO	0.00
2117-1-1-2-17	GASTOS DE ADMINISTRACION	7,698.53
2117-1-1-2-18	RIESGOS DE TRABAJO	46,093.25
2117-1-1-2-19	CREDITO CORTO PLAZO CONS	-1,294.62
2117-1-1-2-20	CREDITO MEDIANO PLAZO CONS	-981.14
2117-1-1-3-1	RETENCIONES DE I.S.P.T.	602,338.06
2117-1-1-3-2	10 % SOBRE HONORARIOS (I.S.R.)	-1,636.46
2117-1-1-3-3	I.S.R. HONORARIOS ASIMILABLES AL SALARIO	116,268.95
2117-1-1-4-1	CUOTA SINDICAL	37,277.00
2117-1-1-4-2	FONDO DE RESISTENCIA	1,120.00
2117-1-1-4-3	FONDO DE MUTUALIDAD	37,277.00
2117-1-1-4-5	LINEA BLANCA (SUTEYM)	568.66
2117-1-1-5-1	PENSION ALIMENTICIA	0.00
2117-1-1-7-1	0.5 % CECICEM	344,310.09
2117-1-1-7-2	0.2 % CNIC	87,191.48
2117-1-1-7-3	2% SUPERVISION POR CONTRATO DE OBRA	485,275.67
2117-1-1-7-4	0.1% LEY FEDERAL DE PRESUPUESTO Y RESPONSABILIDAD HACENDARIA	861.41
2117-1-1-7-5	5 AL MILLAR (D.I.C.V. SECRETARIA DE LA FUNCION PUBLICA)	29,490.61
2117-1-1-7-6	PENAS CONVENCIONALES	10,180.76
2117-1-1-8-3	FOMEPADE SAPI DE C.V. SOFOM EN R. (APRESIA FINANCIERA)	87,257.89
2117-1-1-8-4	RETENCION JUDICIAL	0.00
2117-1-1-8-5	FINAGAM SC DE AP DE RL DE CV	80,862.00
2117-1-1-8-6	PROCEDIMIENTO ADMINISTRATIVO	10,965.46
2119	OTRAS CUENTAS POR PAGAR A CORTO PLAZO	6,211,442.50
2119-4-1-1-1	ANTICIPO DE PARTICIPACIONES	4,200,000.00
2119-4-1-1-2	GOBIERNO DEL ESTADO DE MEXICO	4,011,442.50

II. Notas al Estado de Actividades		
Ingresos de Gestión (12)		324,464.02
4112001001001	Predial	21,096.00
4112001001002	Sobre Adquisición de Inmuebles y Otras Operaciones Translativas de Dominio de Inmuebles	0.00
4117001001001	Multas	0.00
4117001001002	Recargos	3,695.00
4119001001001	Sobre Anuncios Publicitarios	0.00
4131001001001	Para obra pública y acciones de bienestar social	0.00
4141001001001	Por Uso de Vías y Áreas Públicas para el ejercicio de Actividades Comerciales y de Servicios	0.00
4143001001001	Suministro de Agua Potable	0.00
4143001001004	CONEXIONES A LOS SISTEMAS DE AGUA Y DRENAJE	0.00
4143001001018	Mantenimiento de drenaje	0.00
4143002001001	Del Registro Civil	9,132.00
4143003001001	De Desarrollo Urbano y Obras Públicas	0.00
4143004001001	Por Servicios Prestados por Autoridades Fiscales, Administrativas y de Acceso a la Información Pública	0.00
4143007001001	Por Servicios de Panteones	8,897.50
4143008001001	Por la Expedición o Refrendo Anual de Licencias Para la Venta de Bebidas Alcohólicas al Público	0.00
4143010001001	Por Servicios Prestados por las Autoridades de Catastro	0.00
4143011001001	Por Servicios de Alumbrado Público	270,955.28



Nombre de la Entidad Fiscalizable, Municipio de Jiquipilco (2)
 Notas a los Estados Financieros
 Periodo del 1 de Junio al 30 de Junio de 2020 (3)

A) Notas de Desglose

II. Notas al Estado de Situación Financiera

4151001001001	Por la Venta o Arrendamiento de Bienes Municipales	0.00
4151001001003	Derivado de bosques municipales	0.00
4151001001002	Impresos y papel especial	0.00
4151001002001	Derivado de recursos propios	30.52
4151001002004	Ingresos financieros FISM	4,303.03
4151001002005	Ingresos financieros FORTAMUN	314.69
4151001002006	Derivado de recursos estatales	0.00
4162001001001	Sanciones Administrativas	2,000.00
4169001001001	Uso o explotación de bienes de dominio público	4,040.00

Gastos y Otras Pérdidas (13)

No existe ninguna cuenta de gasto en donde represente el 10% o más del total del gasto

III. Notas al Estado de Variación en la Hacienda Pública (14)

El patrimonio contribuido no sufrió ninguna modificación durante el mes de Mayo de 2020
 El patrimonio generado de ejercicios anteriores, no sufrió ninguna modificación durante el mes de Mayo de 2020

IV. Notas al Estado de Flujos de Efectivo (15)

	Mayo 2020	Junio 2020
Efectivos en Bancos Tesorería	35,747,711.30	32,587,507.33
Inversiones temporales	0.00	0.00
Fondos con afectación específica	0.00	0.00
Depositos de fondos de terceros y otros	0.00	0.00
Total de Efectivo y Equivalentes	35,747,711.30	32,587,507.33

Bienes muebles adquiridos durante el mes de Junio de 2020

	Costo
Sin movimientos	
Total de adquisiciones	0.00

Bienes inmuebles adquiridos durante el mes de Junio de 2020

	Costo
Sin movimientos	
Total de adquisiciones	0.00

	Saldo al 30-06-2020	Saldo al 31-05-2020
Ahorro/Desahorro antes de rubros extraordinarios	4,655,853.62	4,655,414.29
Movimientos de partidas (o rubros) que no afectan el efectivo	0.00	0.00
Depreciación	0.00	0.00
Amortización	0.00	0.00
Incremento en las provisiones	0.00	0.00
Incremento en inversiones producido por revaluación	0.00	0.00
Ganancia/pérdida en la venta de propiedad, planta y equipo	0.00	0.00
Incremento en cuentas por cobrar	4,655,414.29	4,655,414.29
Partida extraordinarias	0.00	0.00

V. Conciliación entre los Ingresos Presupuestarios y Contables, así como entre los Egresos Presupuestarios y los Gastos Contables (16)

Conciliación entre los Ingresos Contables y Presupuestales		
1.- Ingresos Presupuestarios (3)		20,629,910.64
2.- Mas ingresos contables no presupuestarios (4)		0.00
Incremento por Variación de Inventario		
Disminución del Exceso de Estimaciones por Pérdida o Deterioro u Obsolescencia		
Disminución del Exceso de Provisiones		
Otros Ingresos y Beneficios Varios		
Otros Ingresos Contables no Presupuestarios		
3.- Menos Ingresos presupuestarios no contables (5)		0.00
Productos de capital		
Aprovechamientos de Capital		
Ingresos derivados de Financiamientos		
Otros Ingresos Presupuestarios no Contables		
4.- Ingresos Contables (4=1+2-3) (6)		20,629,910.64

1.- Total de Egresos (presupuestarios) (3)		21,473,369.42
2.- Menos egresos presupuestarios no contables (4)		4,530,201.88
Mobiliario y Equipo de Administración	0.00	
Mobiliario y Equipo Educacional y Recreativo	0.00	
Equipo e Instrumental médico y de laboratorio	0.00	
Vehículos y Equipo de Transporte	0.00	
Equipo de Defensa y Seguridad	0.00	
Maquinaria, Otros Equipos y Herramientas	0.00	
Activos Biológicos	0.00	
Bienes Inmuebles	0.00	
Activos Intangibles	0.00	
Obra Pública en Bienes Propios	4,177,209.91	
Acciones y Participaciones de Capital	0.00	
Compra de Títulos y Valores	0.00	



C. P. LETICIA SANTILLANA PAZ
TESORERA MUNICIPAL

"Bajo protesta de decir verdad declaramos que los Estados Financieros y sus notas, son razonablemente correctos y son responsabilidad del emisor"

1.- Notas al Estado de Situación Financiera		
Inversiones en Fideicomisos, Mandatos y Otros Análogos	0.00	
Provisiones para Contingencias y Otras Erogaciones Especiales	0.00	
Amortización de la Deuda Pública	0.00	
Aduanos de Erendos Fiscales Anteriores (ADEFAS)	352,991.97	
Otros Egresos Presupuestarios no Contables	0.00	
3.- Mas Gastos Contables no Presupuestados (5)	0.00	
Estimaciones Depreciaciones, Deterioros, Obsolescencia y Amortizaciones	0.00	
Provisiones	0.00	
Distructión de Inventarios	0.00	
Aumento por Insuficiencia de Estimaciones por Pérdida o Deterioro u Obsolescencia	0.00	
Aumento por Insuficiencia de Provisiones	0.00	
Otros Gastos	0.00	
Otros Gastos Contables no Presupuestados	0.00	
4.- Total de Gasto Contable (4=1-2+3) (6)	16,943,167.54	

A) Notas de Desglose

Nombre de la Entidad Fiscalizable, Municipio de Jiquipilco (2)
Notas a los Estados Financieros
Periodo del 1 de Junio al 30 de Junio de 2020 (3)





Nombre de la Entidad Fiscalizable, Municipio de Jiquipilco (2)
Notas a los Estados Financieros
 Periodo del 1 de Junio al 30 de Junio de 2020 (3)

B) Notas de Memoria (Cuentas de Orden)		
Cuentas de Orden Contables y Presupuestarias (4)		
Contables:		En estos rubros no existe movimientos de valores que afecten o modifiquen la situación financiera de la entidad
Valores		
Emisión de obligaciones		
Avales y Garantías		
Juicios		
Contratos para Inversión Mediante Proyectos para Prestación de Servicios (PPS) y Similares		
Bienes en concesión y en comodato		
Presupuestarias:		
Cuentas de Ingresos		
Cuentas de Egresos		

C.P. LETICIA SAN MILLANA PAZ
 TESORERA MUNICIPAL





Municipio de Jiquipilco
Notas a los Estados Financieros
 Periodo del 1 de Junio al 30 de Junio de 2020 (3)

C) Notas de Gestión Administrativa
Introducción (4)
<p>Los Estados Financieros de los entes públicos, proveen de información financiera a los principales usuarios de la misma, al Congreso y a los ciudadanos.</p> <p>El objetivo del presente documento es la revelación del contexto y de los aspectos económicos financieros más relevantes que influyeron en las decisiones del período, y que deberán ser considerados en la elaboración de los estados financieros para la mayor comprensión de los mismos y sus particularidades.</p> <p>De esta manera, se informa y explica la respuesta del gobierno a las condiciones relacionadas con la información financiera de cada período de gestión; además, de exponer aquellas políticas que podrían afectar la toma de decisiones en períodos posteriores.</p>
Panorama Económico (5)
<p>El Municipio inició en el ejercicio fiscal de 2020 con un presupuesto de 324,553,843.74, sus ingresos principales son, el Fondo de Aportaciones para la Infraestructura Social Municipal, el Fondo de Aportaciones para el Fortalecimiento de los Municipios y de las Demarcaciones Territoriales del Distrito Federal y las Participaciones Federales (Ramo 28).</p>
Autorización e Historia (6)
<p>a) Fecha de creación del ente. con fecha 01 Enero de 1985.</p> <p>b) Principales cambios en su estructura. cambios importantes.</p>
Organización y Objeto Social (7)
<p>a) Objeto social. Administración Pública Municipal</p> <p>b) Principal actividad. Prestar Servicios Públicos a la población de conformidad al artículo 115 de la Constitución Política de los Estados Unidos Mexicanos, artículo 122 de la Constitución Política del Estado Libre y Soberano de México y 125 de la Ley Orgánica Municipal del Estado de México:</p> <ul style="list-style-type: none"> • Agua potable, drenaje, alcantarillado, tratamiento y disposición de sus aguas residuales • Alumbrado público • Limpia, recolección, traslado, tratamiento y disposición final de residuos • Mercados y centrales de abasto • Panteones • Rastro • Calles, parques y jardines y su equipamiento • Seguridad pública, en los términos del artículo 21 de esta Constitución, policía preventiva municipal • Tránsito y Vialidad • Transporte Público Urbano y Suburbano en ruta fija • Estacionamientos públicos • Educación • Bibliotecas públicas y Casas de la Cultura • Asistencia y salud pública • Protección civil • Desarrollo urbano y rural
<p>c) Ejercicio fiscal. 2020 (Junio a Junio)</p> <p>d) Régimen Jurídico. Institución de orden público, base de la división territorial y de la organización política y administrativa del Estado de México, con personalidad jurídica y patrimonio propio, autónomo en su Gobierno Interior y con libre administración de su Hacienda, de acuerdo al artículo 115 de la Constitución Política de los Estados Unidos Mexicanos, artículo 1,2,3 de la Ley Orgánica Municipal del Estado de México.</p>



Municipio de Jiquipilco
Notas a los Estados Financieros
Periodo del 1 de Junio al 30 de Junio de 2020 (3)

C) Notas de Gestión Administrativa
Persona Moral sin fines de lucro.
e) Consideraciones fiscales del ente:
IMPUESTO SOBRE LA RENTA
• Persona Moral no contribuyente por la percepción de sus ingresos, de conformidad con los artículos 93, 94 y 102 de la Ley del Impuesto Sobre la Renta.
• Retenedor por los pagos por servicios personales subordinados, de conformidad con el artículo, 110 y 113 de Ley del Impuesto Sobre la Renta.
• Retenedor por los pagos por asimilados a salarios de conformidad con el artículo, 110 y 113 de Ley del Impuesto Sobre la Renta.
• Retenedor por los pagos por servicios personales independientes de conformidad con el artículo 102, 120 y 127 de la Ley del Impuesto Sobre la Renta.
• Retenedor por los pagos por Arrendamiento de Inmuebles de conformidad con el artículo 102, 141 y 143 de la Ley del Impuesto Sobre la Renta.
IMPUESTO AL VALOR AGREGADO
• Contribuyente, únicamente por las operaciones relacionadas con el suministro de agua potable, pero en todo caso la mayor parte está gravada a la tasa del 0%, conforme al artículo 2-A, fracción II inciso h) de la Ley del Impuesto al Valor Agregado.
IMPUESTO LOCAL SOBRE NOMINAS
• Contribuyente por los pagos efectuados por servicios personales subordinados conforme al artículo 56 del Código Financiero del Estado de México.
f) Estructura organizacional básica.
Estructura Presupuestal:
PRESIDENCIA
SINDICATURA
Regiduría I
Regiduría II
Regiduría III
Regiduría IV
Regiduría V
Regiduría VI
Regiduría VII
Regiduría VIII
Regiduría IX
Regiduría X
SECRETARÍA DEL AYUNTAMIENTO
ADMINISTRACIÓN
DESARROLLO URBANO Y OBRAS PÚBLICAS
ECOLOGÍA
SERVICIOS PÚBLICOS
PROMOCIÓN SOCIAL
Desarrollo Social
GOBIERNO MUNICIPAL
CONTRALORÍA
TESORERÍA
CONSEJERÍA JURÍDICA
DIRECCIÓN DE DESARROLLO ECONÓMICO
Desarrollo Agropecuario
SEGURIDAD PÚBLICA Y TRÁNSITO
CASA DE LA CULTURA
UNIDAD DE INFORMACIÓN, PLANEACIÓN, PROGRAMACIÓN Y EVALUACIÓN

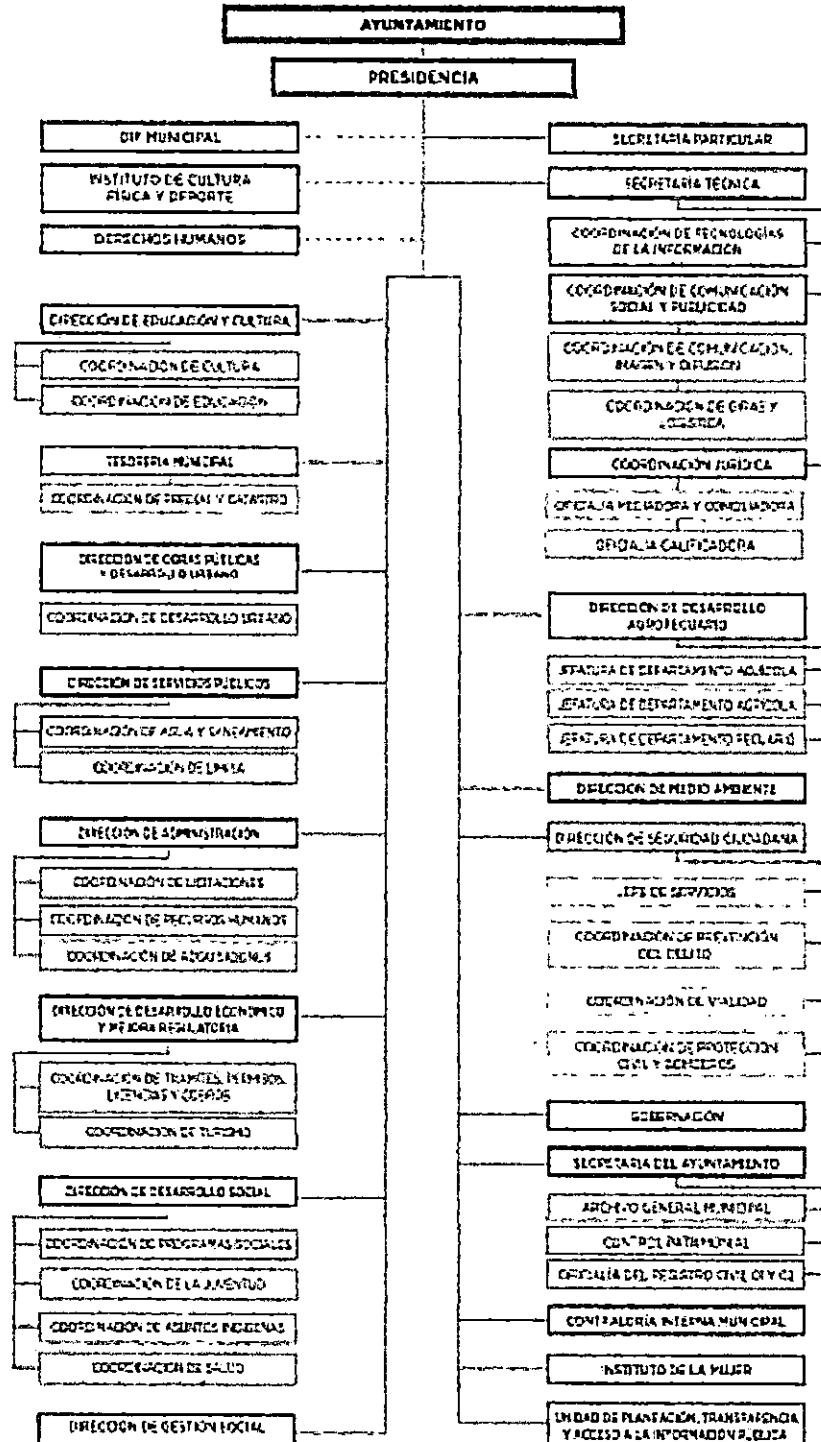


Municipio de Jiquipilco
 Notas a los Estados Financieros
 Periodo del 1 de Junio al 30 de Junio de 2020 (3)

C) Notas de Gestión Administrativa
Estructura Administrativa:
Organigrama



ORGANIGRAMA ADMINISTRACIÓN 2019 - 2021





Municipio de Jiquipilco
Notas a los Estados Financieros
Periodo del 1 de Junio al 30 de Junio de 2020 (3)

C) Notas de Gestión Administrativa
g) Fideicomisos, mandatos y análogos de los cuales es fideicomitente o fiduciario.
No tenemos ningún fideicomiso
Bases de Preparación de los Estados Financieros (8)
a) Si se ha observado la normatividad emitida por el CONAC y las disposiciones legales aplicables.
<ul style="list-style-type: none">• Se ha observado toda la normatividad emitida por el CONAC• La Ley de Ingresos del Estado de México• La Ley Orgánica Municipal del Estado de México• Ley de Fiscalización Superior del Estado de México• Ley General de Contabilidad Gubernamental• Ley de Disciplina Financiera• Otras Disposiciones aplicables a todos los Municipios del Estado de México
b) La normatividad aplicada para el reconocimiento, valuación y revelación de los diferentes rubros de la información financiera, así como las bases de medición utilizadas para la elaboración de los estados financieros; por ejemplo: costo histórico, valor de realización, valor razonable, valor de recuperación o cualquier otro método empleado y los criterios de aplicación de los mismos.
El total de las operaciones están reconocidas a su Costo Histórico
c) Postulados básicos.
Los Emitidos por el CONAC:
1. Sustancia Económica
2. Entes Públicos
3. Existencia Permanente
4. Revelación Suficiente
5. Importancia Relativa
6. Registro e Integración Presupuestaria
7. Consolidación de la Información Financiera
8. Devengo Contable
9. Valuación
10. Dualidad Económica
11. Consistencia
d) Normatividad supletoria.
Las permitidas por la Normatividad del CONAC:
<ul style="list-style-type: none">• Aplicación personalizada del Cuarto Nivel de COG (Clasificador por Objeto del Gasto)• Aplicación personalidad del Tercer y Cuarto Nivel del CRI (Clasificador por Rubro de Ingresos)• Aplicación Personalizada a partir del Quinto Nivel permitido del Plan de Cuentas
e) Para las entidades que por primera vez estén implementando la base devengado de acuerdo a la Ley de Contabilidad, deberán:
Revelar las nuevas políticas de reconocimiento:
De acuerdo a lo establecido por el CONAC.
INGRESOS
Devengado.- Cuando exista jurídicamente el derecho al cobro.
Recaudado.- Cuando existe el cobro en efectivo o cualquier otro medio de pago
EGRESOS
Comprometido.- Cuando se existe la aprobación por una autoridad competente de un acto administrativo, u otro instrumento jurídico que formaliza una relación jurídica con terceros para la adquisición de bienes y servicios o ejecución de obras.
Devengado.- Cuando se reconoce de una obligación de pago a favor de terceros por la recepción de conformidad de bienes, servicios y obras oportunamente contratados.
Ejercido.- Cuando se emite una cuanta por liquidar aprobada por la autoridad competente
Pagado.- Cuando se realiza la cancelación total o parcial de las obligaciones de pago.
Plan de implementación:
Se registran las operaciones en BASE DEVENGADO antes de cerrar los meses, con el apoyo del sistema contable, Sistema Integral de Contabilidad Gubernamental (Progress), que integra el total de las operaciones del Municipio: Ingresos, Sueldos, Predial, Pagos, Contabilidad, Presupuesto, Cuenta Publica, etc.
Revelar los cambios en las políticas, la clasificación y medición de las mismas, así como su impacto en la información



Municipio de Jiquipilco
Notas a los Estados Financieros
Periodo del 1 de Junio al 30 de Junio de 2020 (3)

C) Notas de Gestión Administrativa
Políticas de Contabilidad Significativas (9)
a) Actualización: Pública y/o Patrimonio.
b) Método de valuación de la inversión en acciones de Compañías subsidiarias no consolidadas y asociadas: No se tienen acciones de algún otro Ente
c) Sistema y método de valuación de inventarios: No existen productos en inventarios, ya que la adquisición de los bienes es para consumo inmediato llevando directamente el costo al gasto.
d) Provisiones: No se cuenta con Provisiones.
e) Reservas: No se cuenta con Reservas
f) Cambios en políticas contables y corrección de errores junto con la revelación de los efectos que se tendrá en la información financiera del ente público, ya sea retrospectivos o prospectivos: El cambio en las políticas contables se ve del ejercicio 2014 provocado por la implementación de los momentos contables de los Ingresos y Egresos normados por el CONAC.
g) Reclasificaciones: No existe reclasificaciones importantes
h) Depuración y cancelación de saldos: No existe reclasificaciones importantes
Reporte Analítico del Activo (10)
a) Vida útil o porcentajes de depreciación, deterioro o amortización utilizados en los diferentes tipos de activos: Hasta Junio 2020, no se ha reconocido depreciación de los bienes.
b) Cambios en el porcentaje de depreciación o valor residual de los activos: Tratado en el punto anterior.
c) Importe de los gastos capitalizados en el ejercicio, tanto financieros como de investigación y desarrollo: No se tienen este tipo de gastos
d) Otras circunstancias de carácter significativo que afecten el activo, tales como bienes en garantía, señalados en embargos, litigios, títulos de inversiones entregados en garantías, baja significativa del valor de inversiones financieras, etc.: No existe ningún tipo de garantía
Fideicomisos, Mandatos y Contratos Análogos (11)
No se tiene ningún fideicomiso
Reporte de la Recaudación (12)
a) Análisis del comportamiento de la recaudación correspondiente al ente público o cualquier tipo de ingreso, de forma separada los ingresos locales de los federales: Se presenta por separado en las notas de desglose
b) Proyección de la recaudación e ingresos en el mediano plazo: Se estima que la recaudación solamente crecerá por los porcentajes permitidos por Ley de año a año.
Información sobre la Deuda y el Reporte Analítico de la Deuda (13)
a) Utilizar al menos los siguientes indicadores: deuda respecto al PIB y deuda respecto a la recaudación tomando, como mínimo, un período igual o menor a 5 años. Se anexará la información en las notas de desglose.
Calificaciones Otorgadas (14)
No se cuenta con calificaciones otorgadas o certificaciones



Municipio de Jiquipilco
Notas a los Estados Financieros
Periodo del 1 de Junio al 30 de Junio de 2020 (3)

C) Notas de Gestión Administrativa
Proceso de Mejora (15)
a) Principales Políticas de control interno: Apego al presupuesto con racionalidad y transparencia
b) Medidas de desempeño financiero, metas y alcance: completo.
Información por Segmentos (16)
Toda la información del Ente, está procesada y se encuentra disponible por Unidad Responsable de realizar las funciones propias.
Eventos Posteriores al Cierre (17)
El ente público no tiene hechos ocurridos en el período posterior al que informa, que proporcionen mayor evidencia sobre eventos que le afectan económicamente y que no se conocían a la fecha de cierre.
Partes Relacionadas (18)
No existen partes relacionadas que pudieran ejercer influencia significativa sobre la toma de decisiones financieras y operativas.
Responsabilidad Sobre la Presentación Razonable de la Información Contable (19)

Bajo protesta de decir verdad declaramos que los Estados Financieros y sus notas, son razonablemente correctos y son responsabilidad del emisor




C.P. LETICIA SANTILLANA PAZ
TESORERA MUNICIPAL